

Воронеж и другие крупные российские города

**Сколько их? Кто в них живет?
Как они развиваются?**

Н. Зубаревич
МГУ-НИСП

Территориальное неравенство неизбежно.

Конкурентные преимущества (П. Кругман)

«Первой природы»

- Природные ресурсы
- Географическое положение (выгоды или издержки)

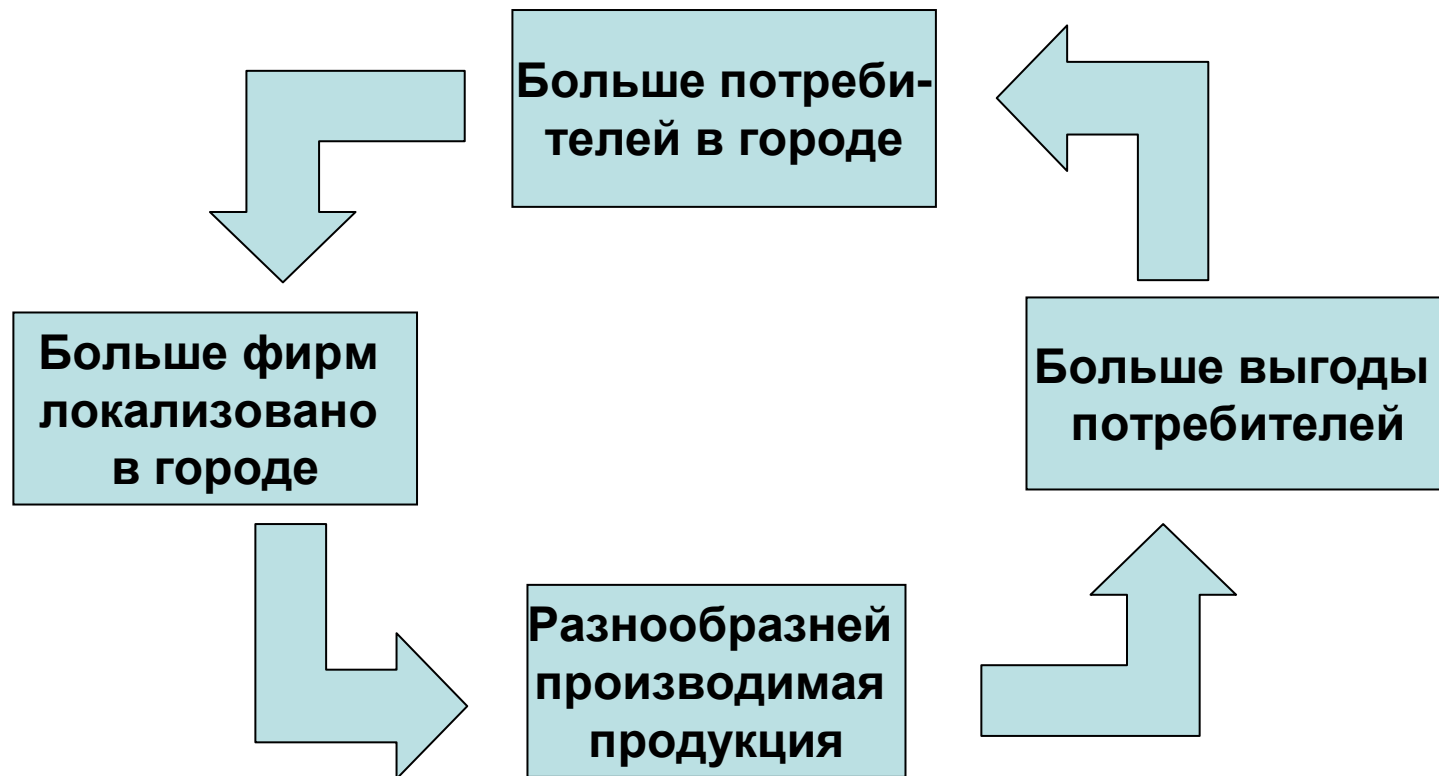
«Второй природы»

- **Агломерационный эффект**
- Человеческий капитал
- Институты
- Инфраструктура

РАЗВИТИЕ



Механизм агломерирования (М. Фуджита)



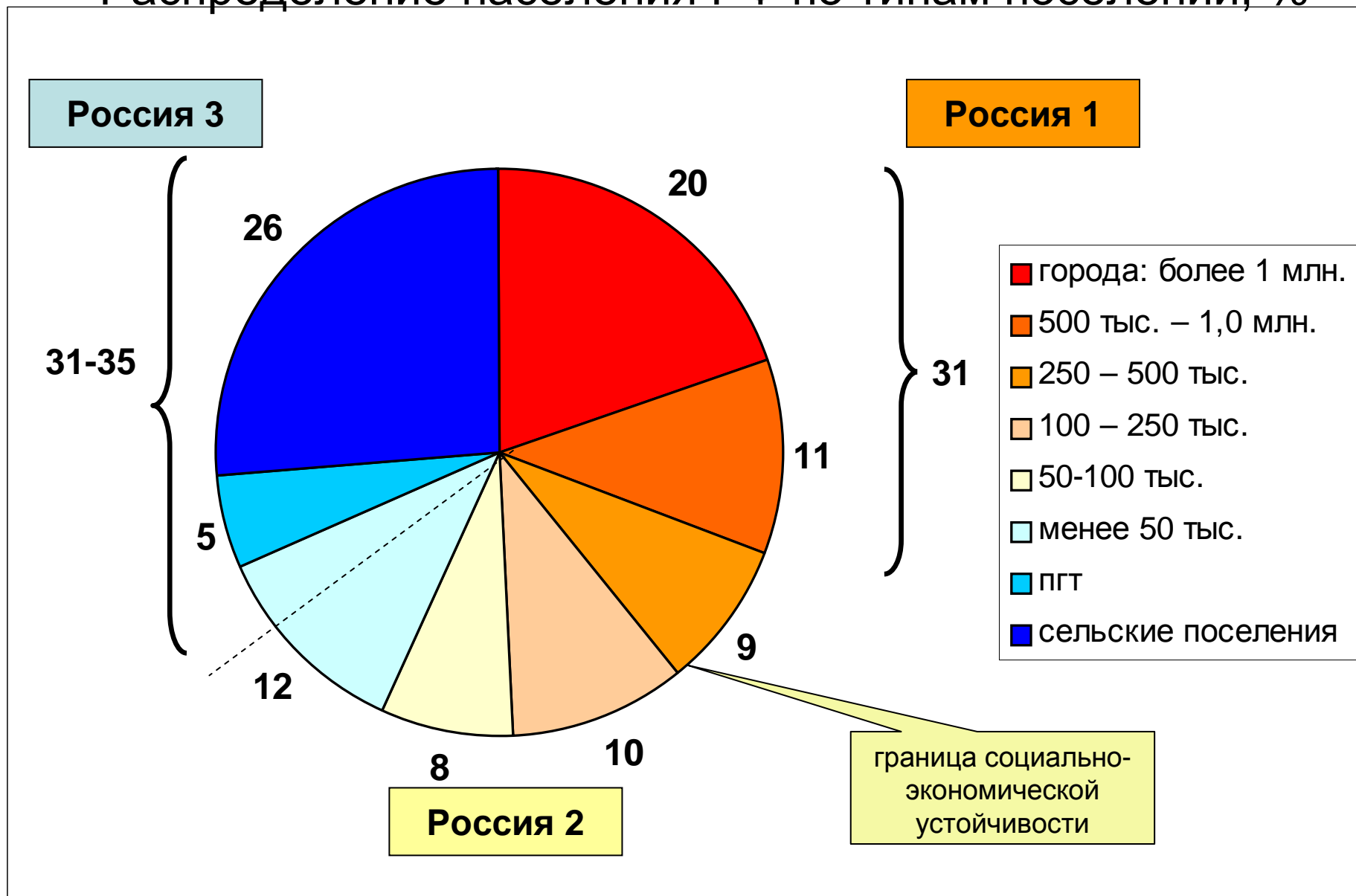


Российская специфика

- В России очень мало городов – 1090
- Крупных городов с населением свыше 250 тыс. чел.– всего 73
- Среднее расстояние между городами – 40-50 км. в заселенной Европейской части страны и 150-300 км. на востоке страны
- Около трети городов возникли при заводах и не имеют развитой и разнообразной городской среды

Три России

Распределение населения РФ по типам поселений, %



Россия 1 (20-30%)

а) Крупнейшие агломерации федеральных городов:

- Москва и С.Петербург - **11%** населения РФ
- Москва, Московская область и С.-Петербург – **16%** населения РФ
- Высокий человеческий капитал: в Москве **50%** населения старше 15 лет имеют высшее образование, в С.-Петербурге – **44%** (городское население РФ – **24%**)
- Постарение: доля населения старше трудоспособного возраста - 24-25%, среди женщин – 30-33%.
- Адаптивность: в малом бизнесе работают **26-29%** занятых
- Богатство: Душевой ВРП по ППС: Москва – более **40 тыс. долл.**, С.-Петербург – более **20 тыс. долл.**

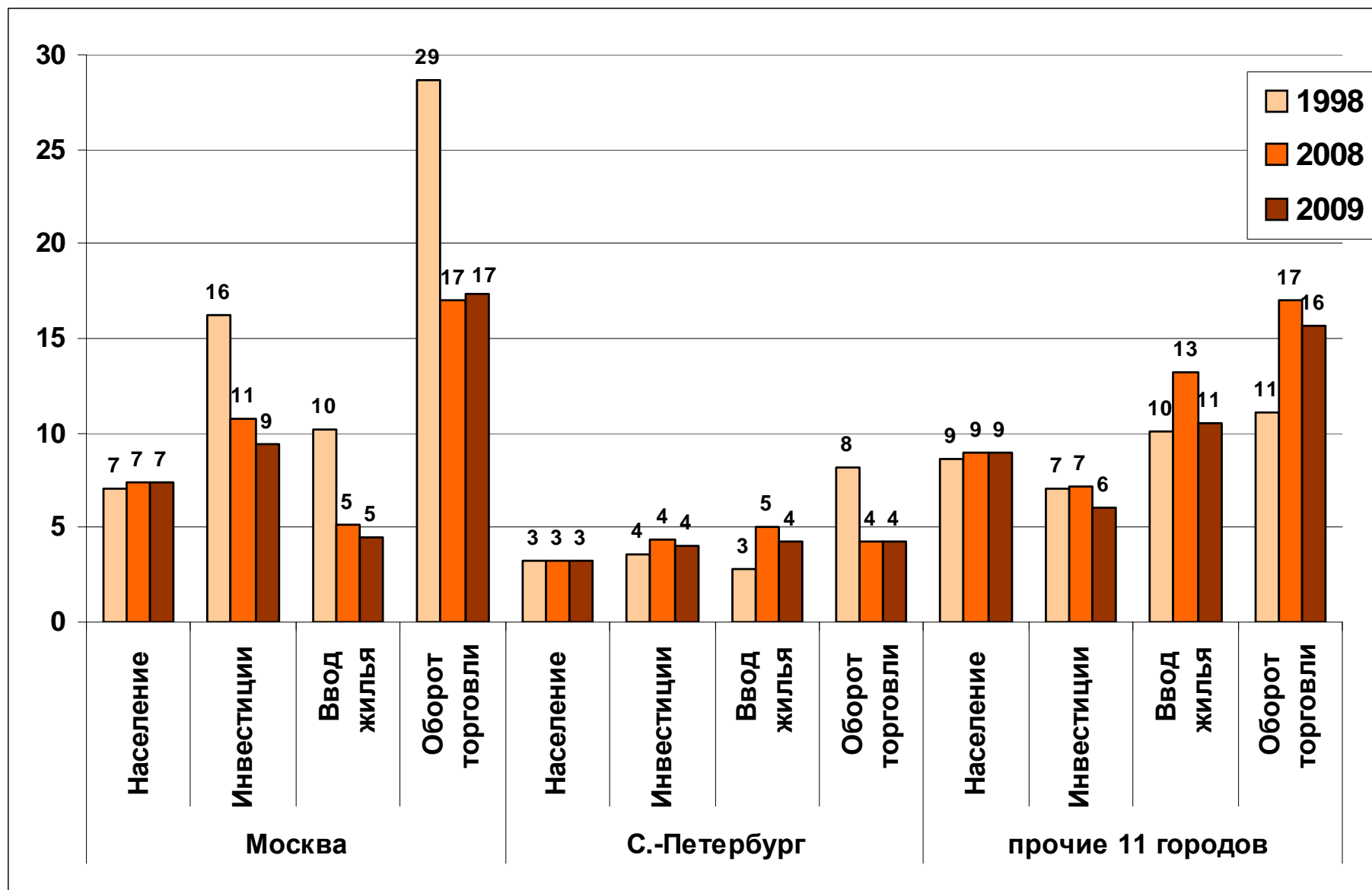
Москва и остальная Россия: сверхконцентрация экономики

Агломерационные и институциональные факторы

Доля от всех субъектов РФ , %	Москва	С.-Петербург
ВРП	24	4
Инвестиции (с Моск. обл.)	11 (17)	5
Внешняя торговля	40	6
Т/оборот торговли (с Моск. обл.)	19 (25)	4
Ввод жилья (с Моск. обл.)	8 (21)	4
Доходы бюджета (до кризиса)	20	6
Население	8	3

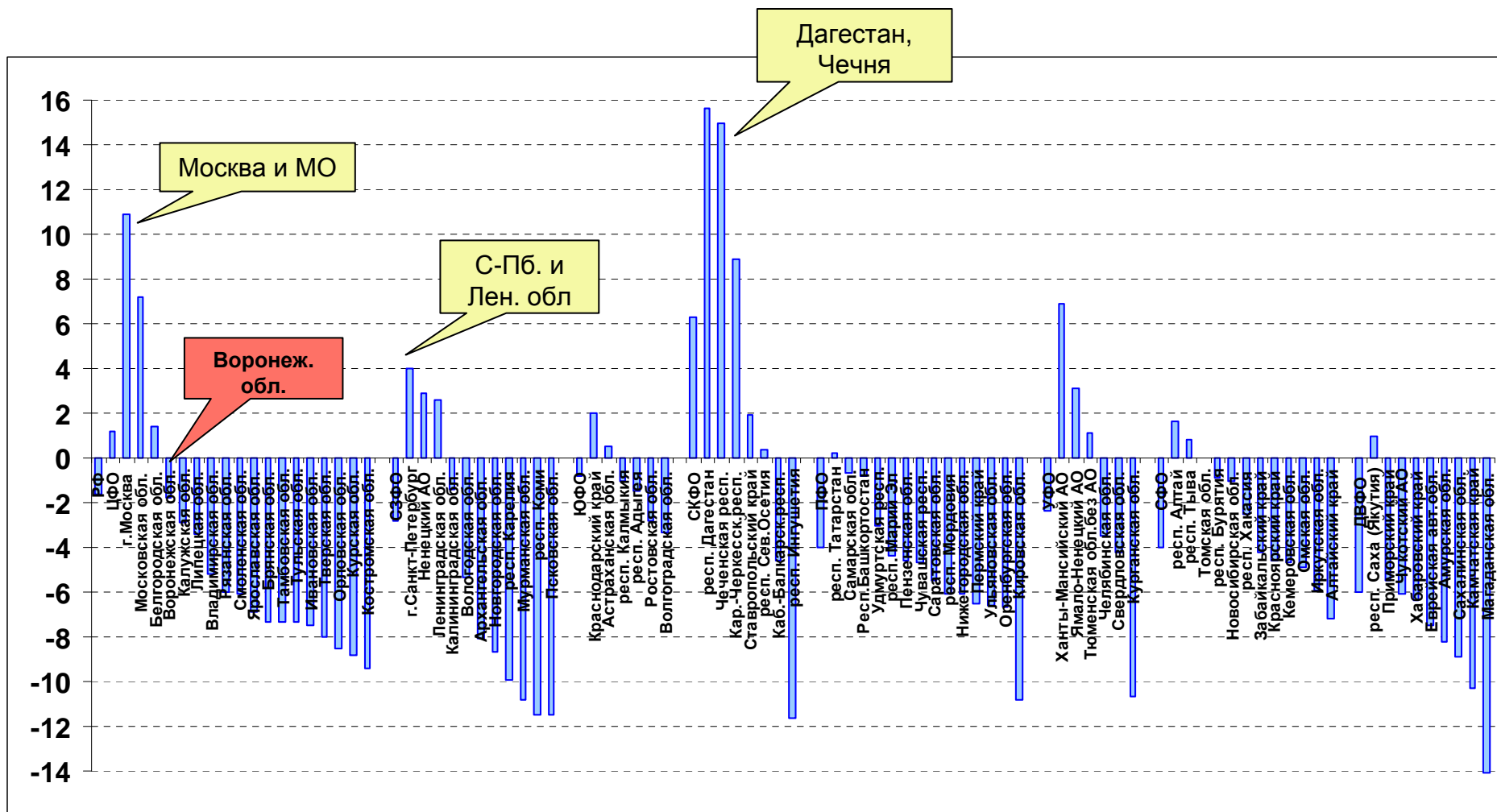
Москва и другие крупнейшие города России

Доля крупнейших городов в общем показателе по РФ, %

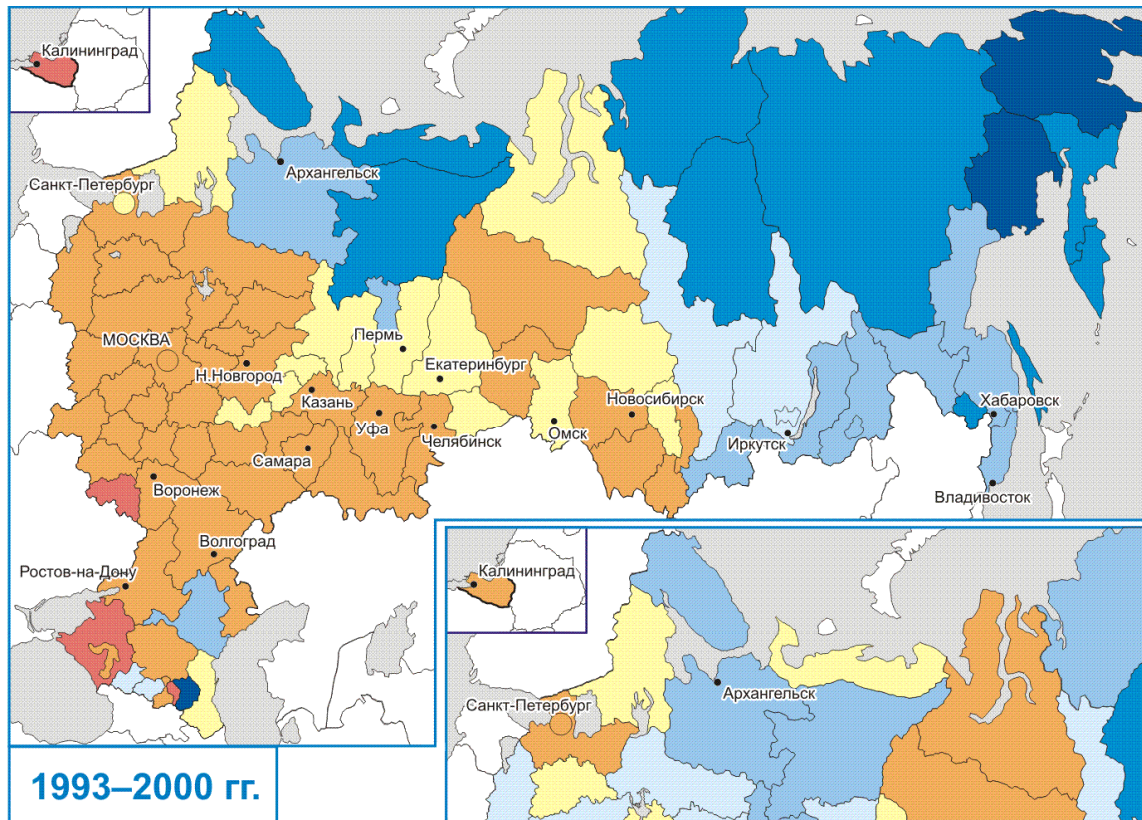


Сдвиг населения в крупнейшие города

Динамика численности населения за период между переписями 2002 и 2010 гг., %

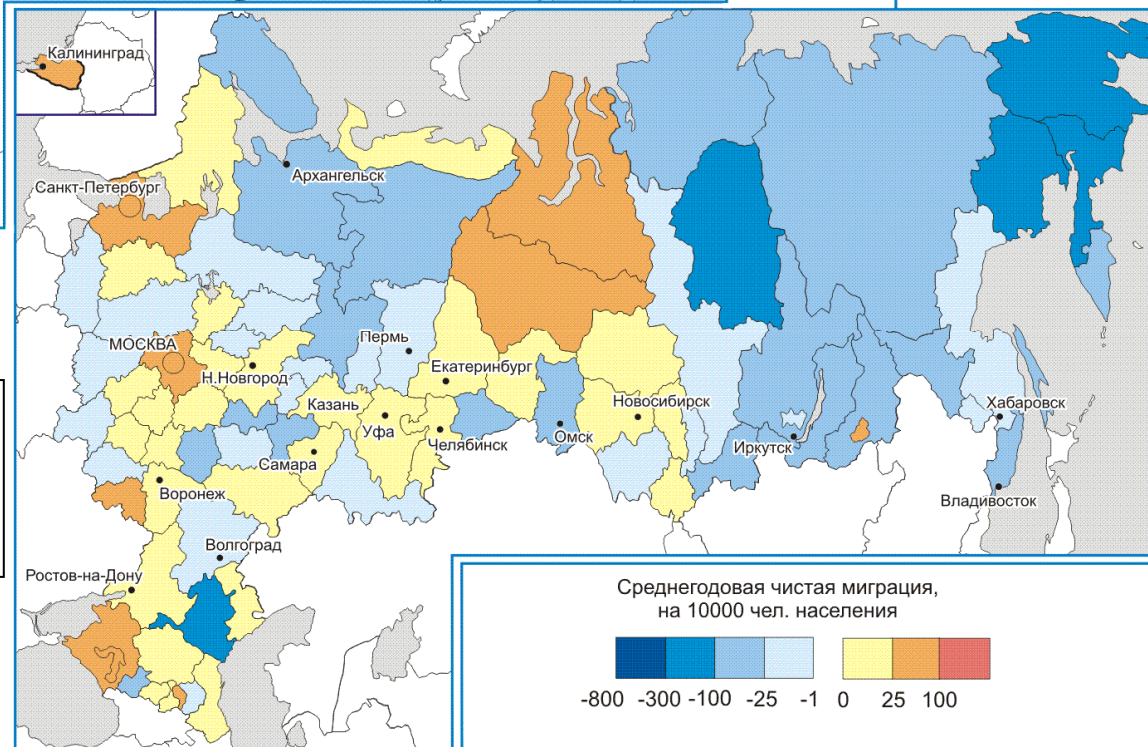


Устойчивый центрo-периферийный тренд миграций



**Чистая миграция
(2006-2009):**
60% - Московская агломер.
18% - аглом. С.-Петербурга

2001–2007 гг.

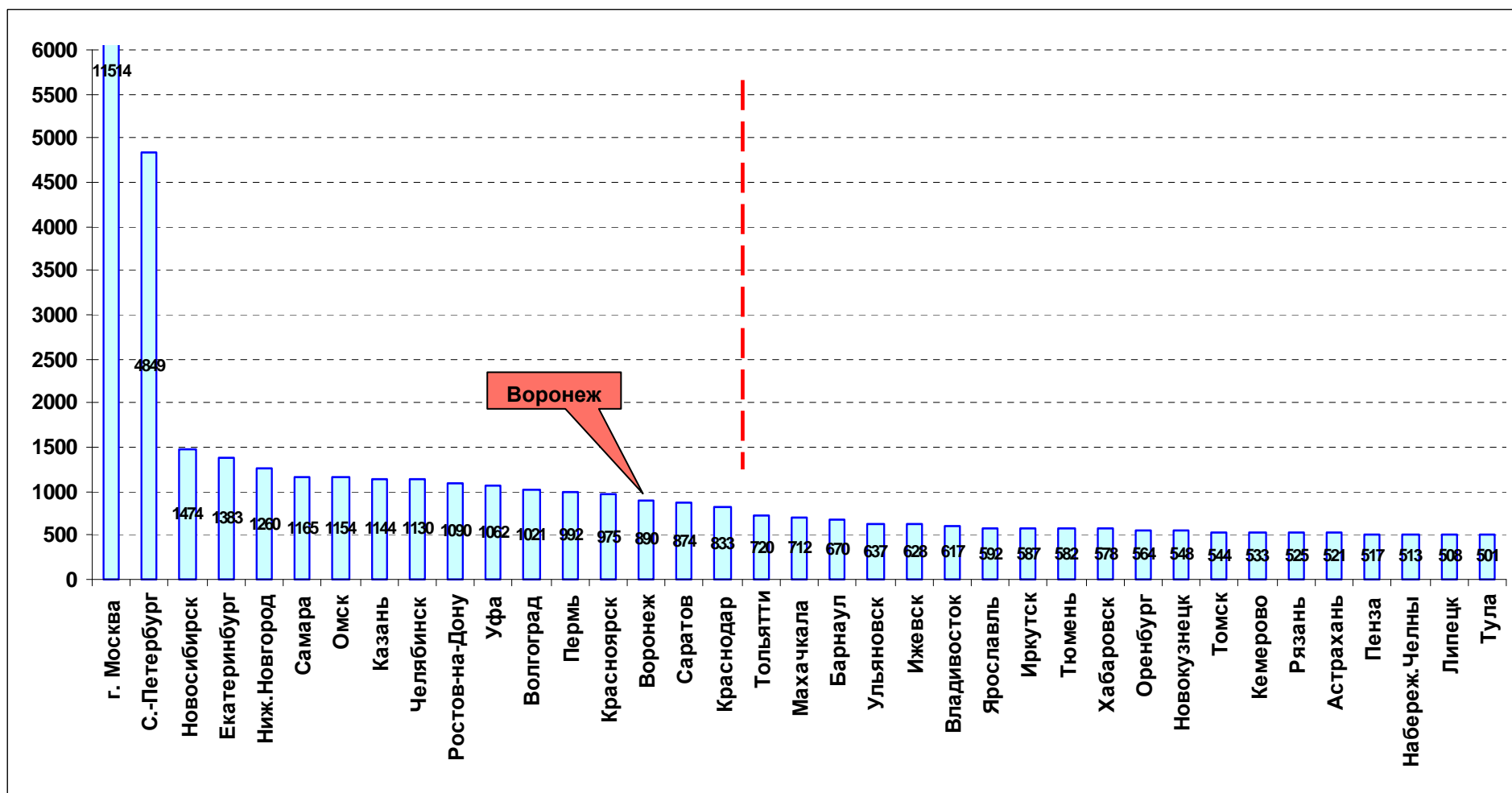


**Внутрирегиональные миграции:
стягивание в крупные центры**

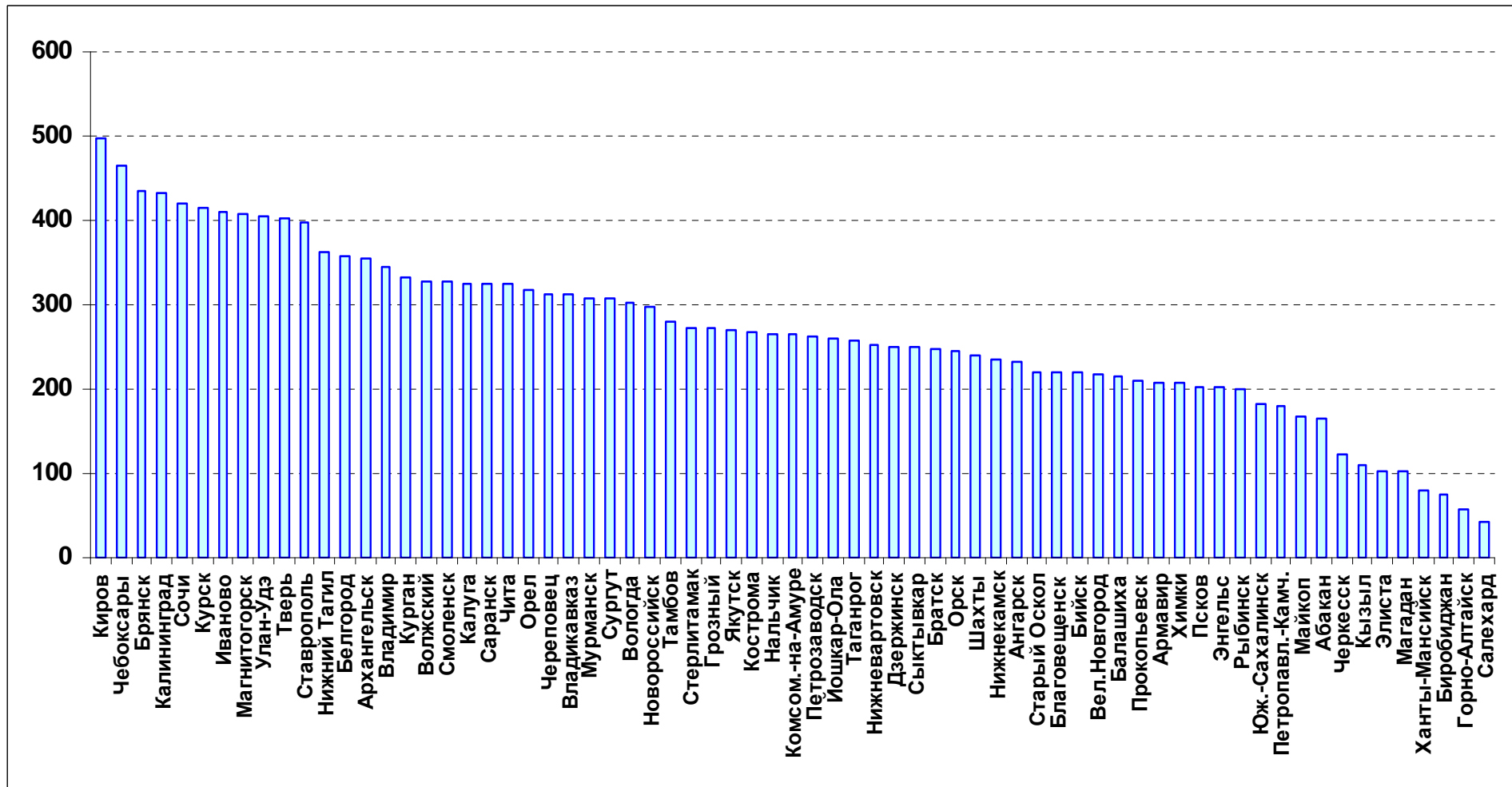
**Среднегодовая
чистая
миграция населения**

б) Другие крупнейшие и крупные города

Города с населением свыше 500 тыс. чел. – всего 37 из 1090 российских городов (**31% населения РФ**)

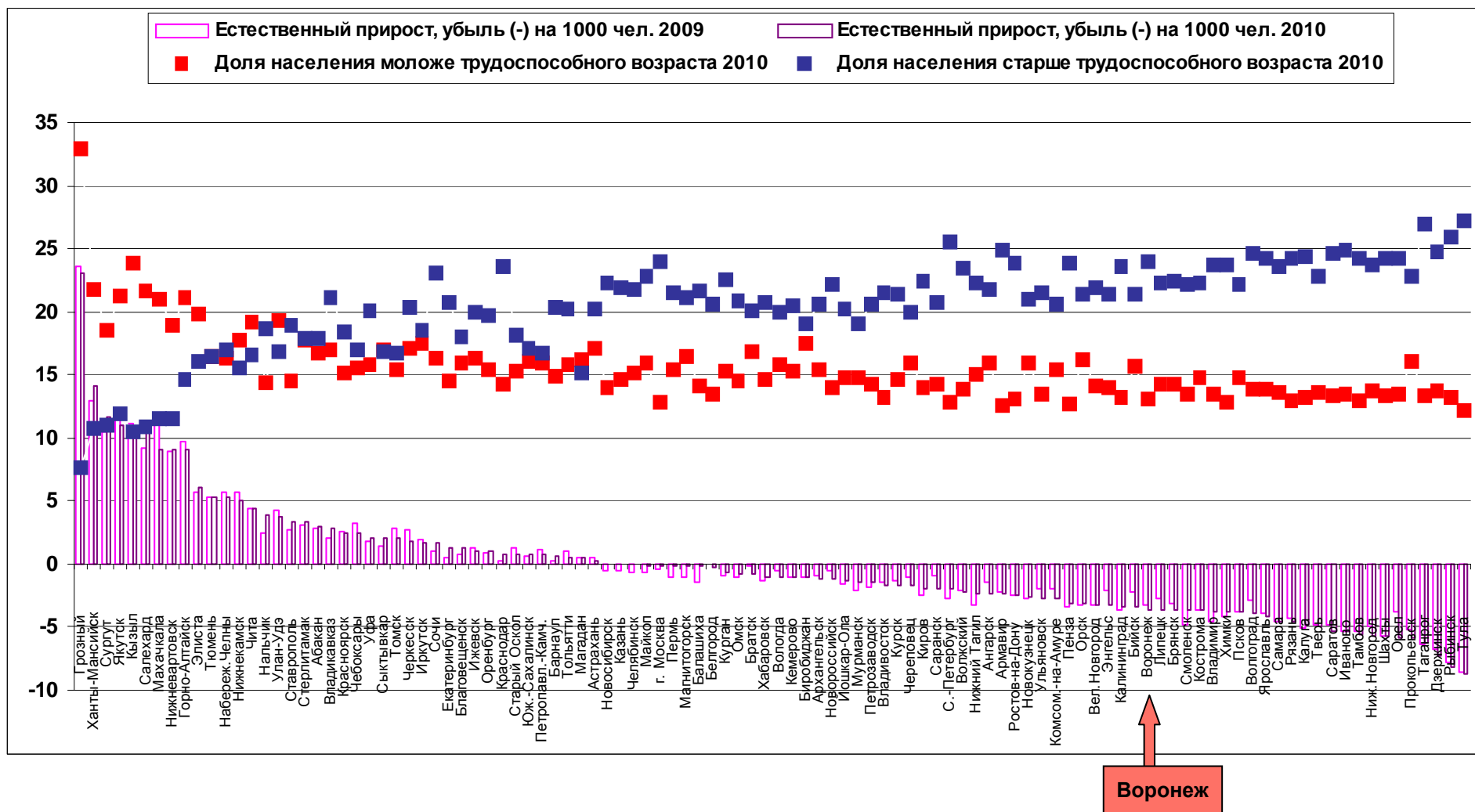


Города с населением 200-500 тыс. чел. и прочие региональные центры (еще 9% населения РФ)



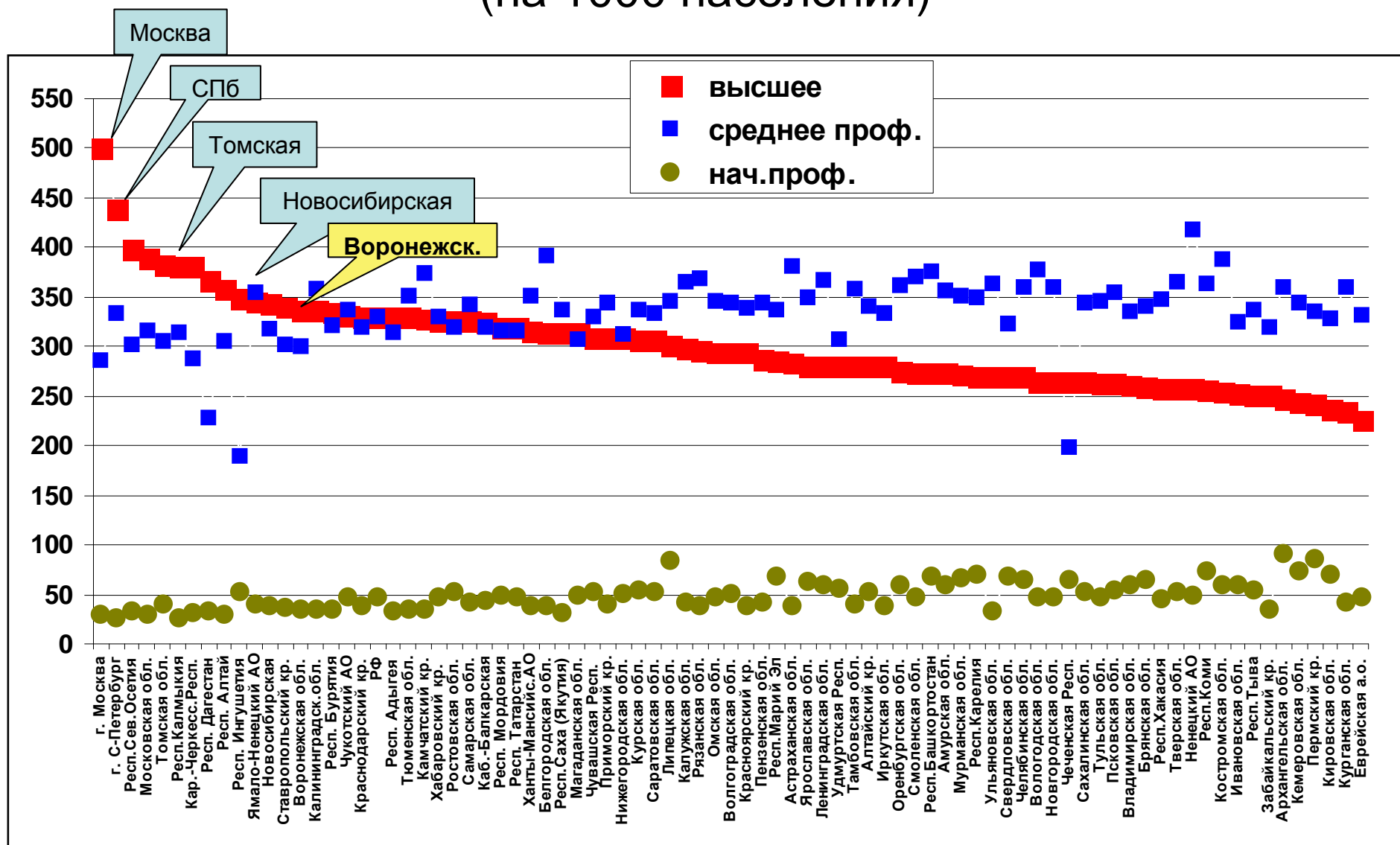
Население постарело, за исключением Севера и республик Юга

Возрастная структура и естественный прирост (убыль)



Образование – есть конкурентные преимущества

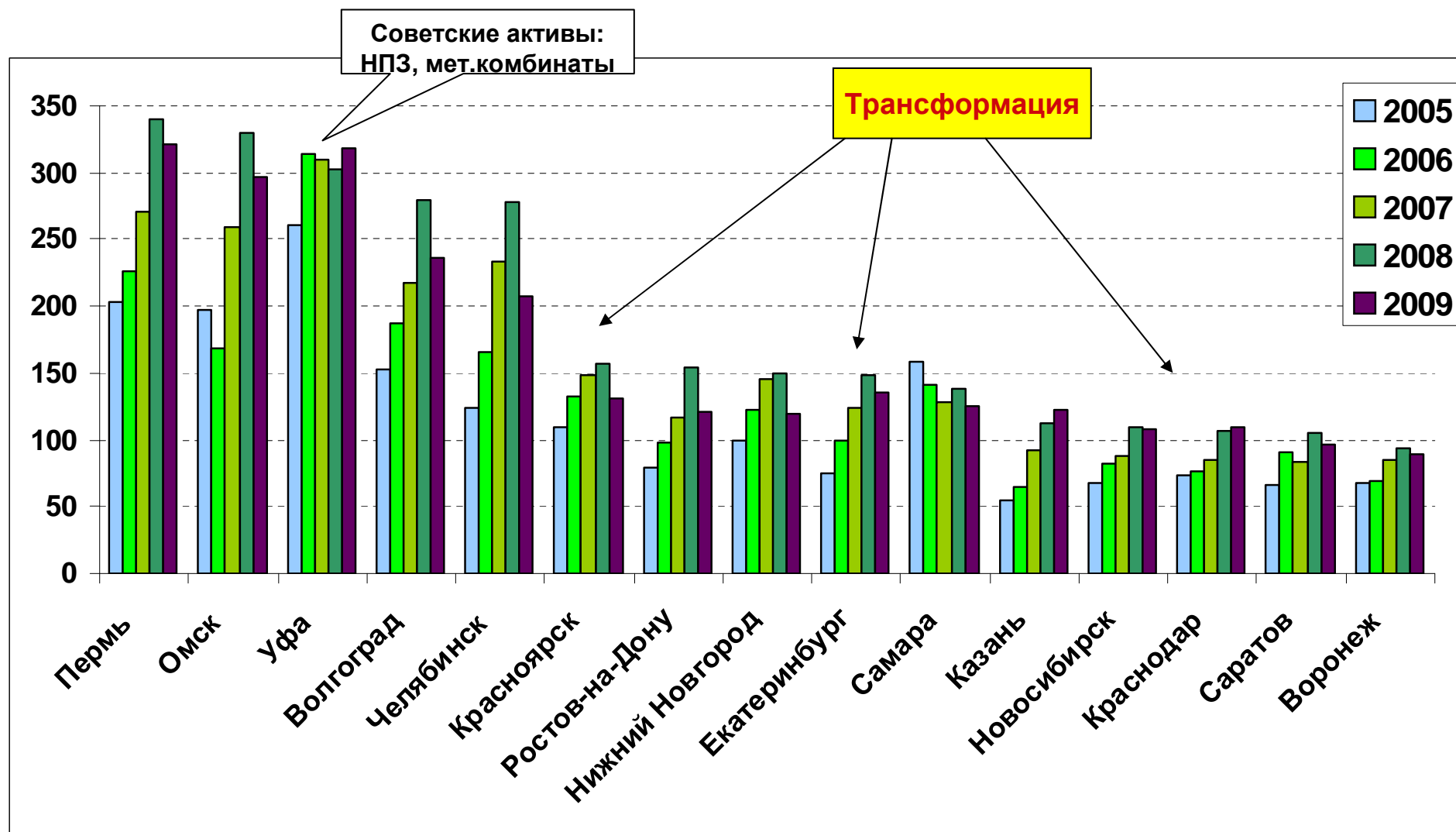
Структура городского населения по уровню образования (на 1000 населения)



Трансформация экономики крупнейших городов:

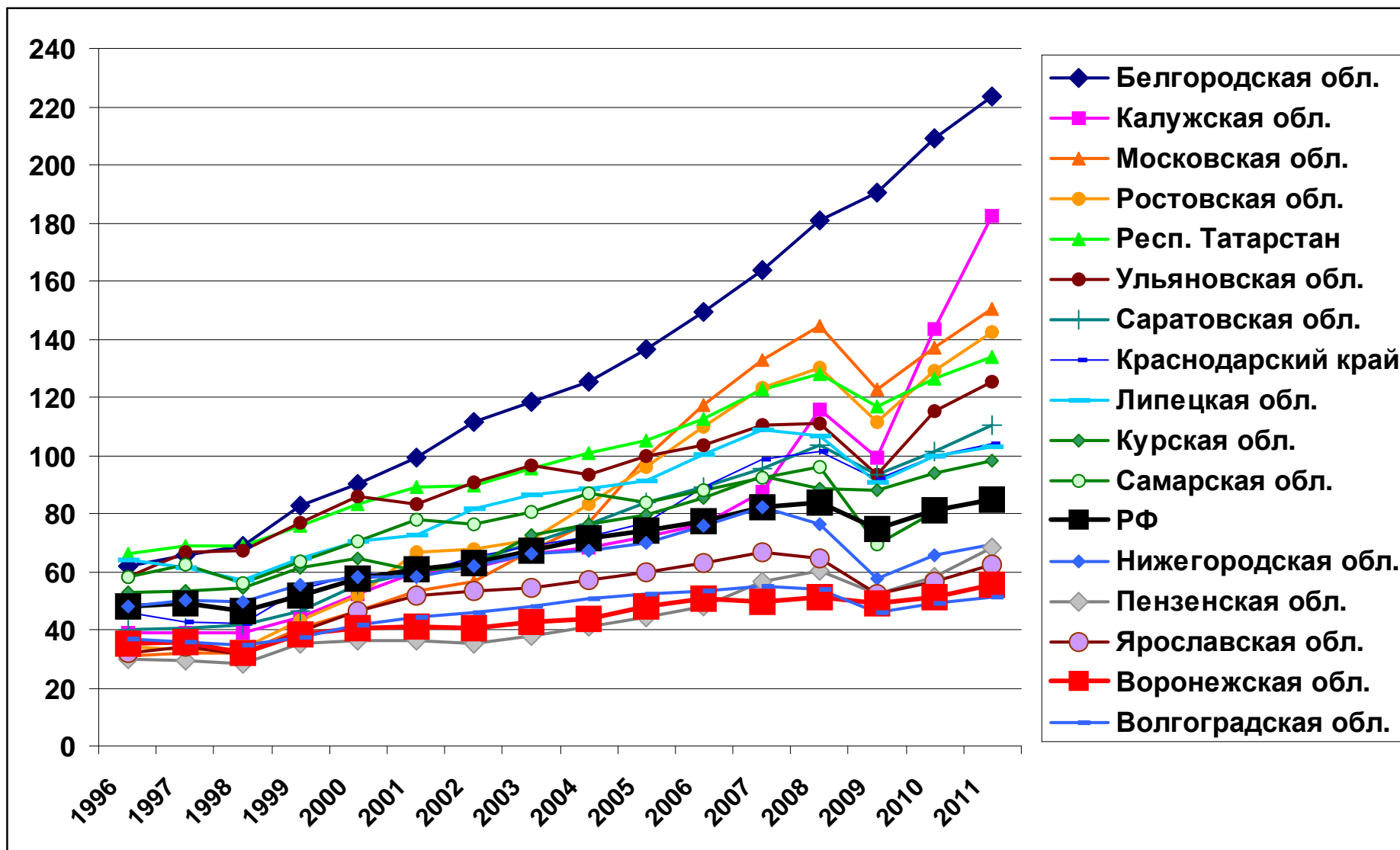
промышленный профиль утрачивается

Душевой объем промышленного пр-ва, тыс. руб.

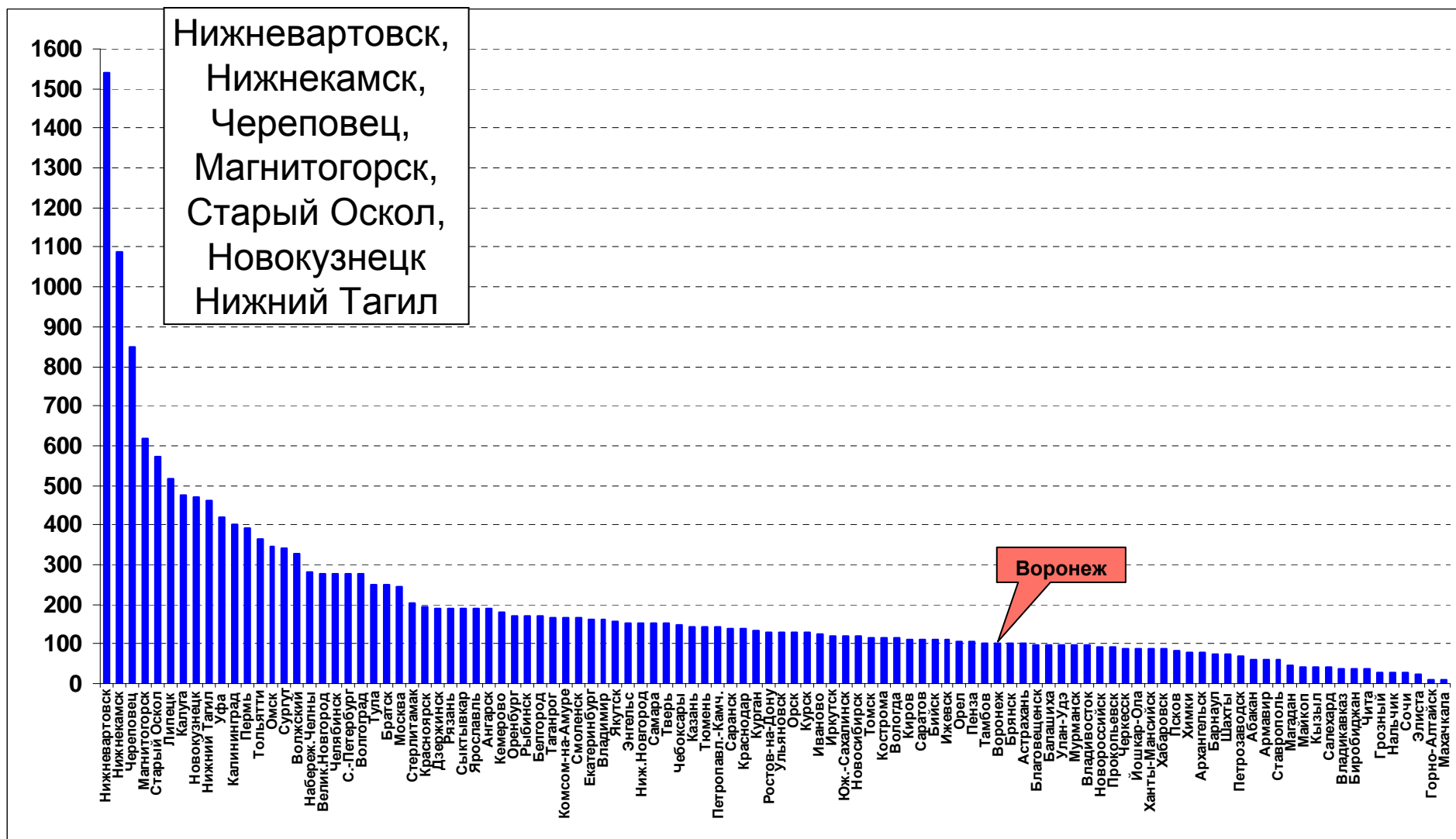


Медленное восстановление промышленности

Динамика промышленного производства, в % к 1990 г.



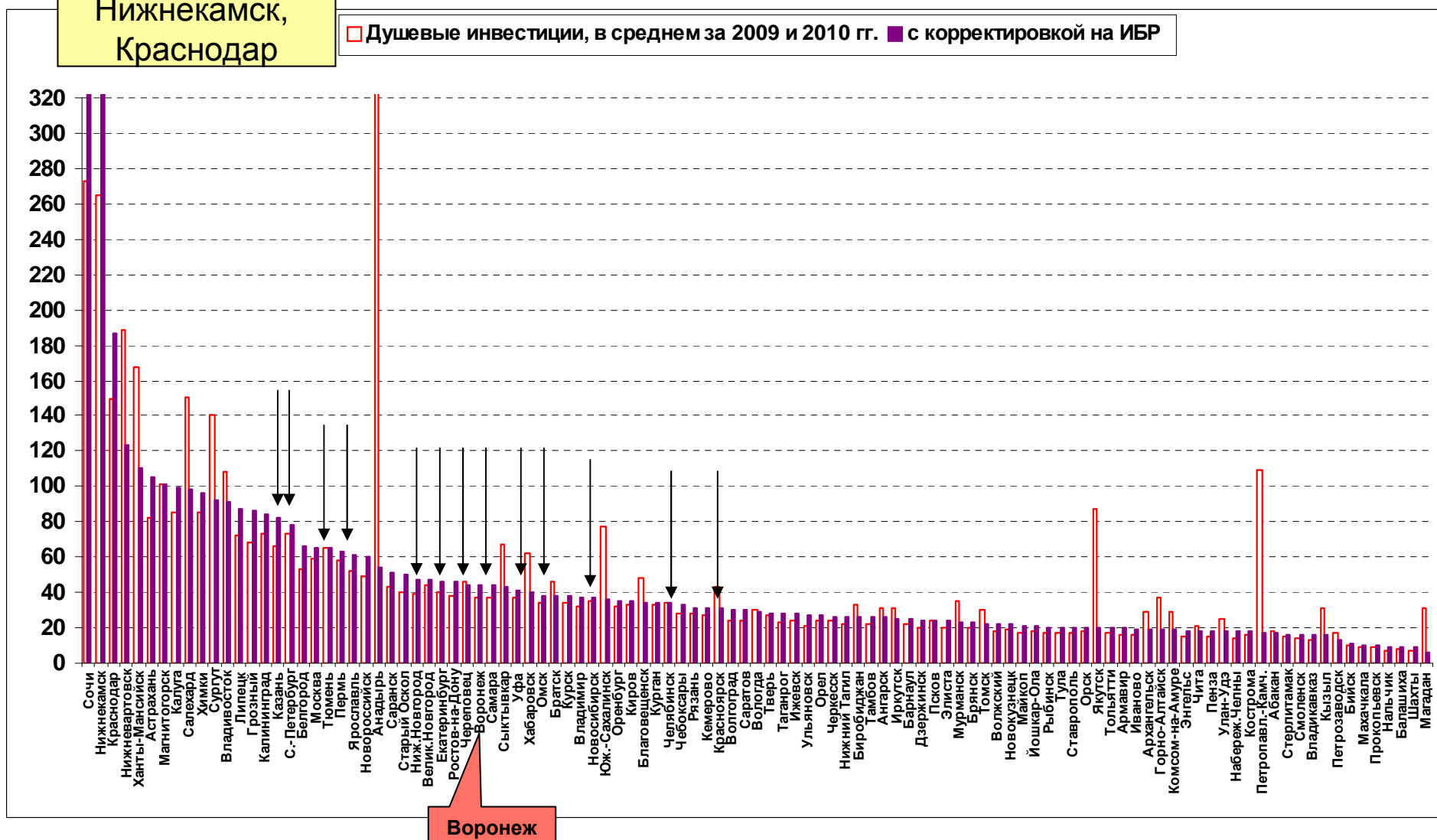
Объем промышленного производства в 2010г. млн.руб. на душу населения



Большинство крупных городов слабо притягивают инвестиции, мало новых качественных рабочих мест

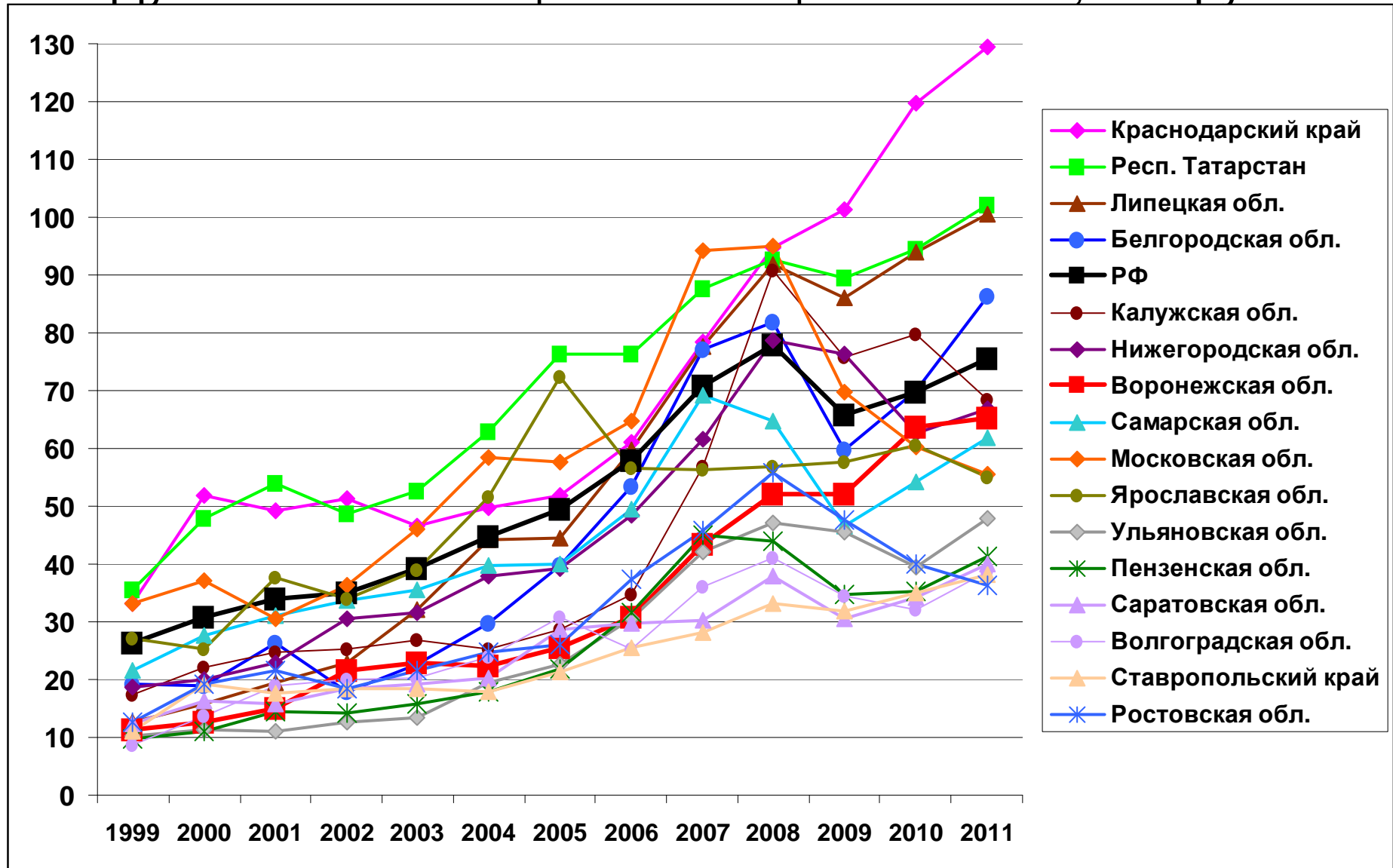
Лидеры: Сочи,
Нижнекамск,
Краснодар

□ Душевые инвестиции, в среднем за 2009 и 2010 гг. ■ с корректировкой на ИБР



Инвестиции в Воронежской области приближаются к среднероссийскому уровню

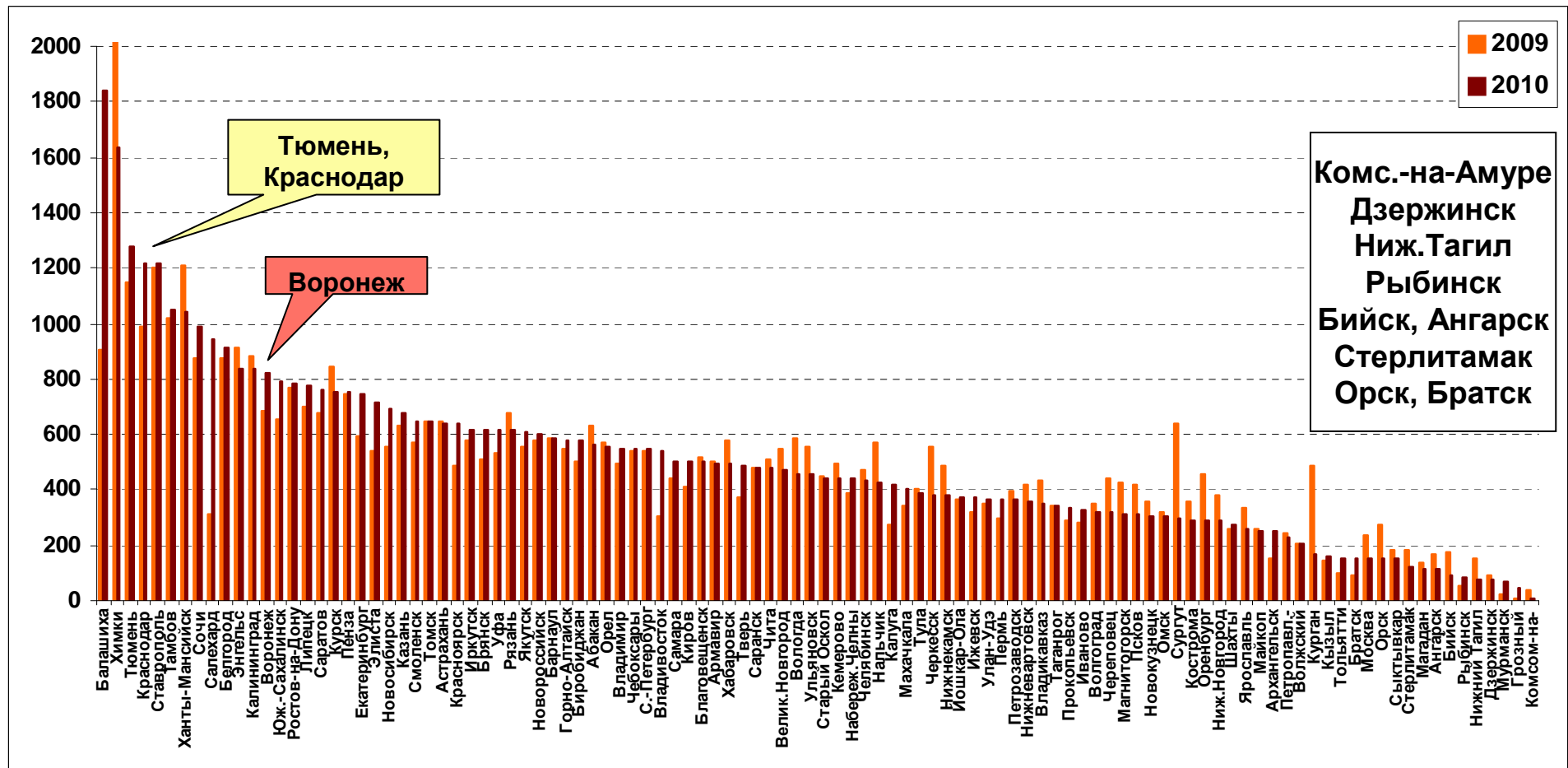
Душевые инвестиции в пост. ценах 2011 г., тыс.руб.



Где хотят жить люди?

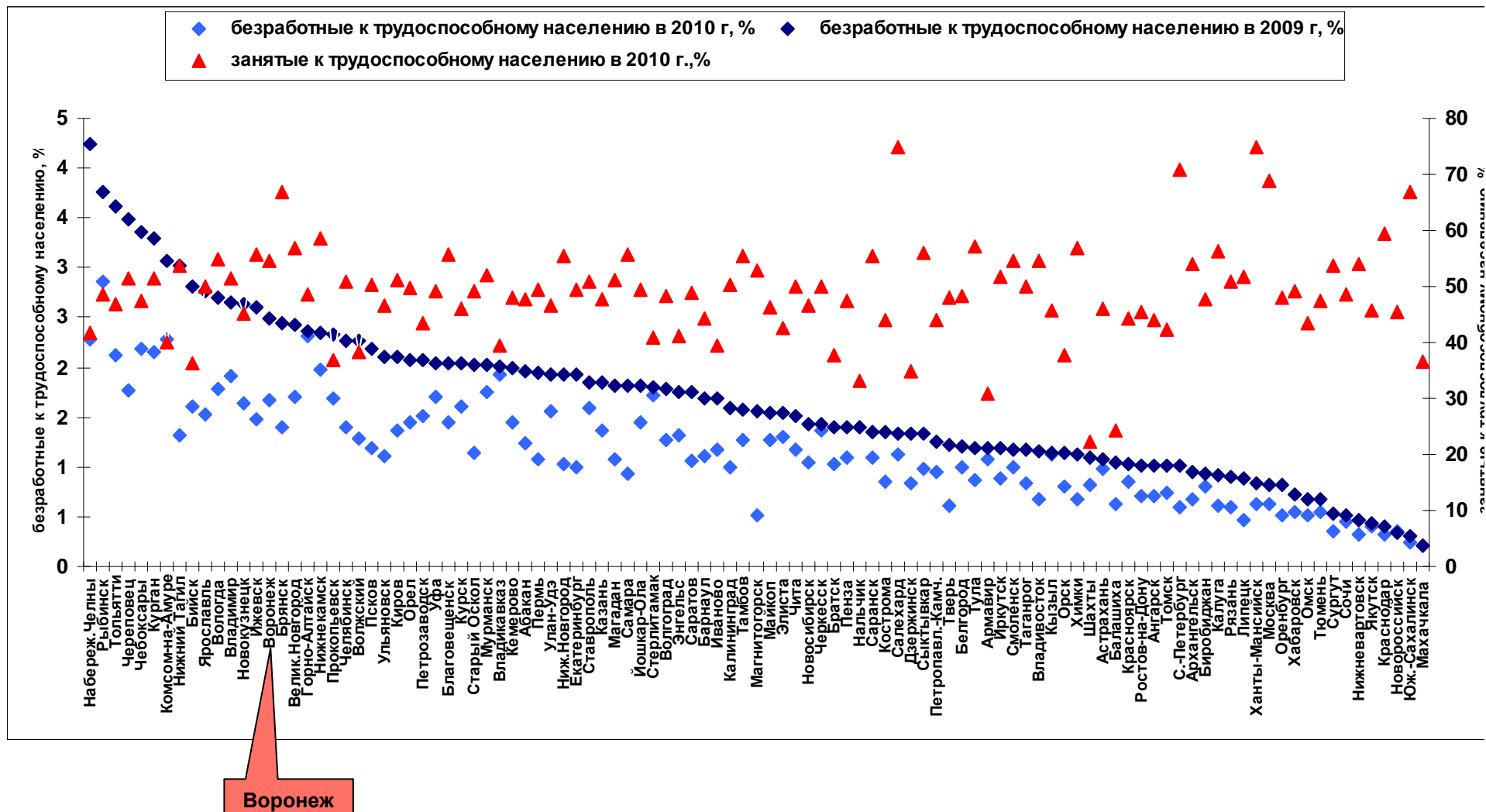
Не в промышленных городах

Ввод жилья, кв.м. на 1000 населения



Проблемы рынка труда в кризис 2009 г.: города обрабатывающей промышленности, в т.ч. Воронеж

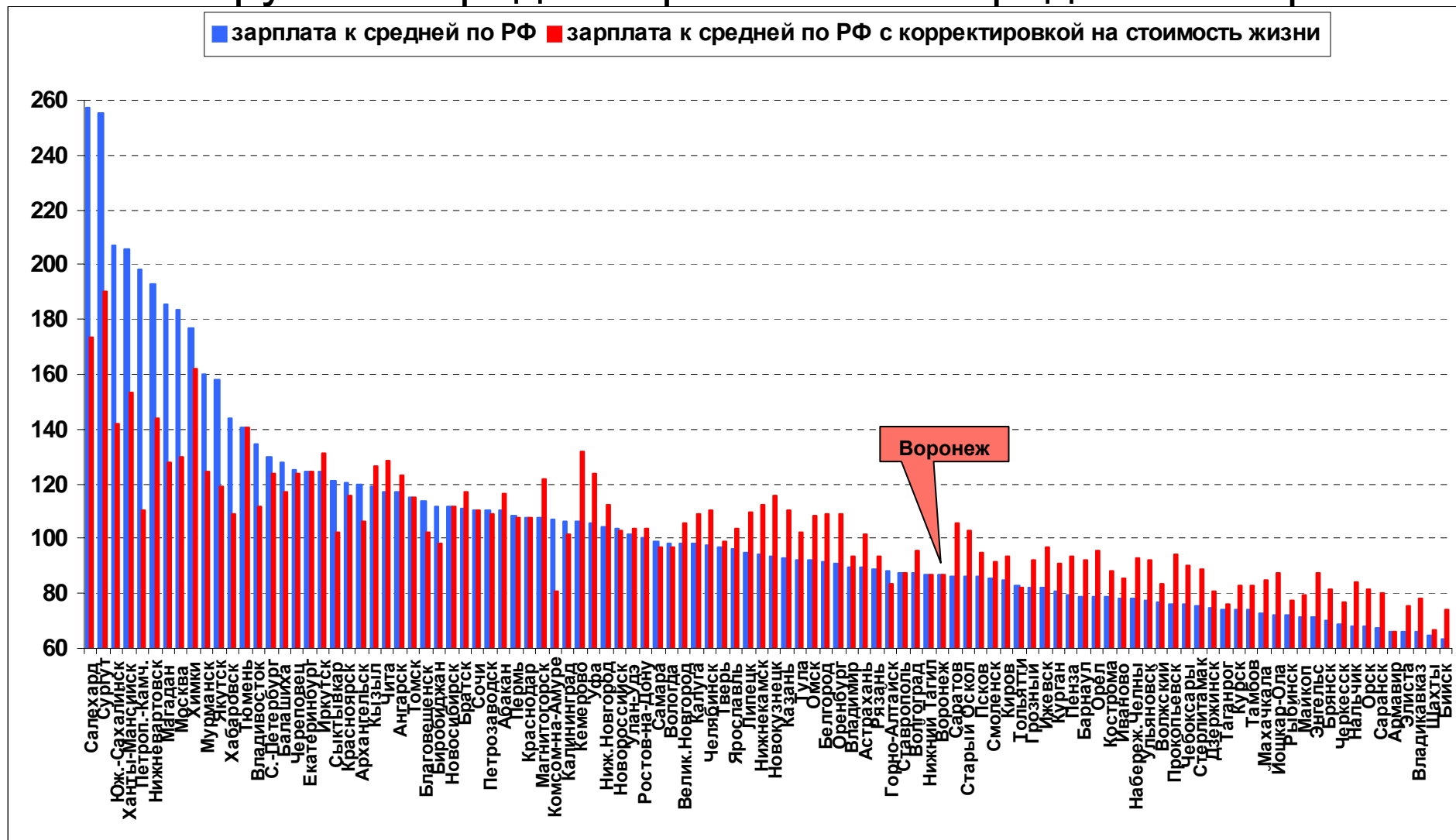
Отношение численности безработных к трудоспособному населению, %



Зарботная плата, к средней по РФ (РФ=100%)

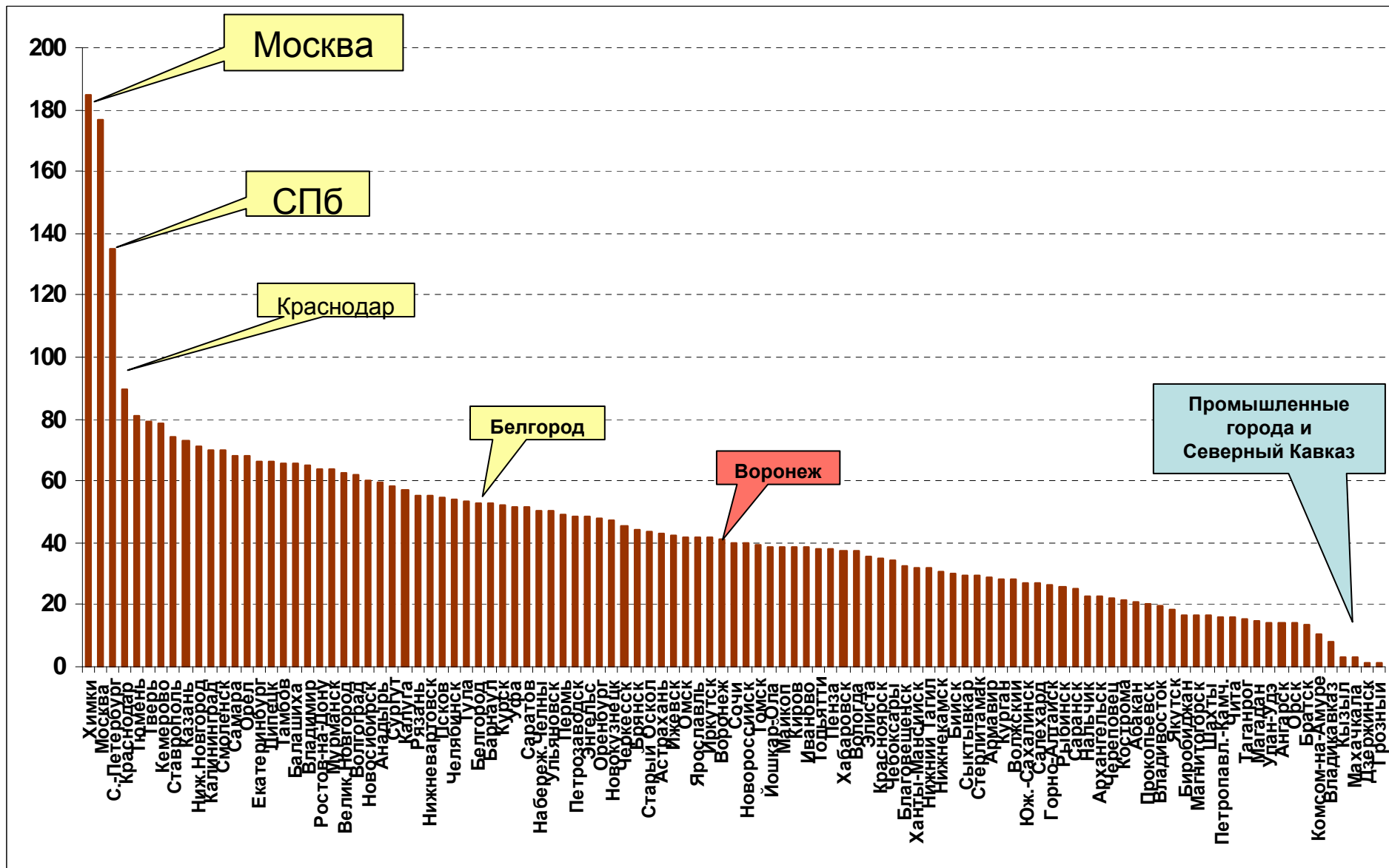
Лидируют Север и федеральные города.

В 2/3 крупных городов зарплата ниже средней по стране



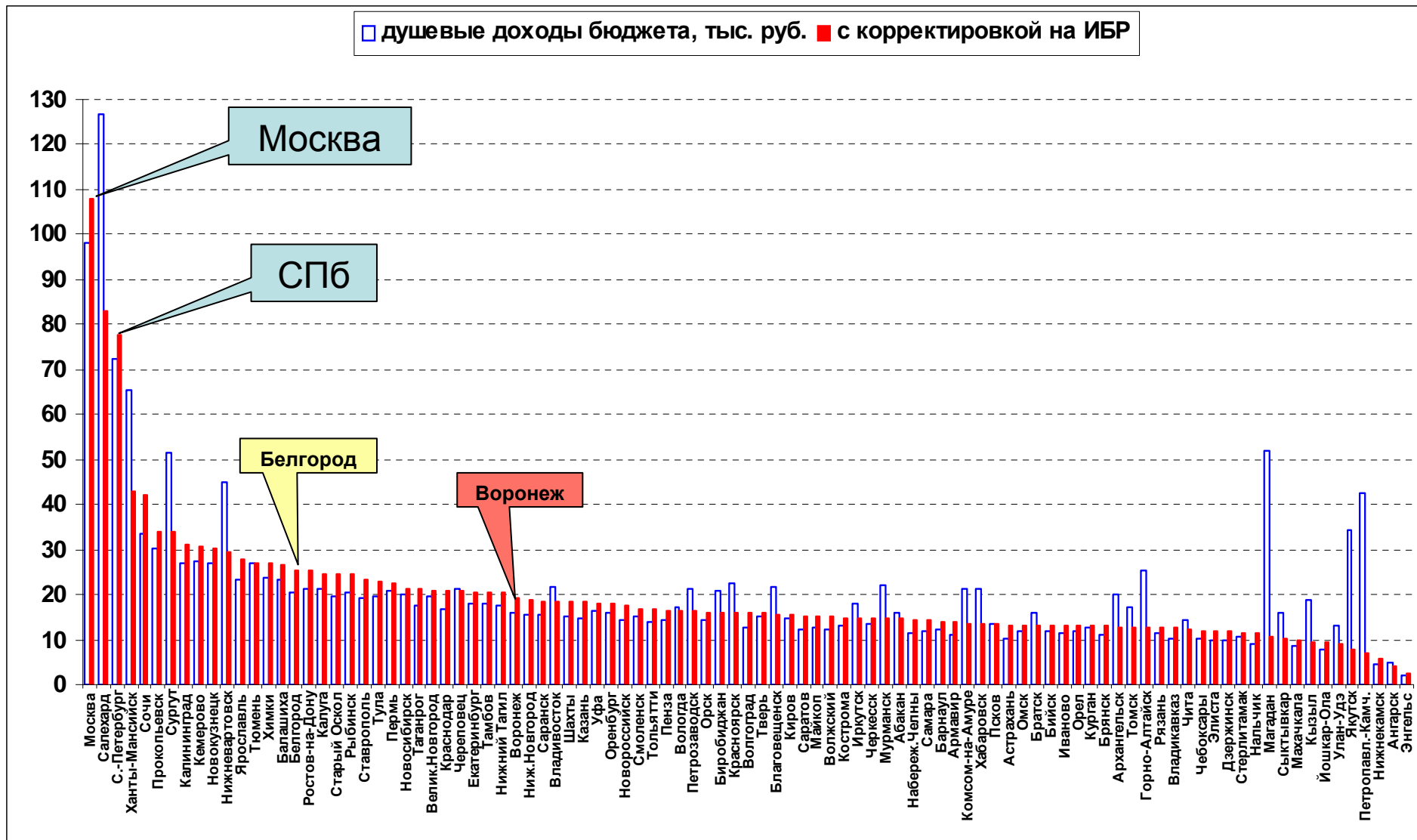
Москва остается важнейшим центром потребления.

Оборот розничной торговли на душу, к среднему по РФ (100%)



Душевые доходы бюджета города: федеральные города и нефтегазовый Север. Для остальных различия малы.

Перспектива: централизация доходов в региональный бюджет



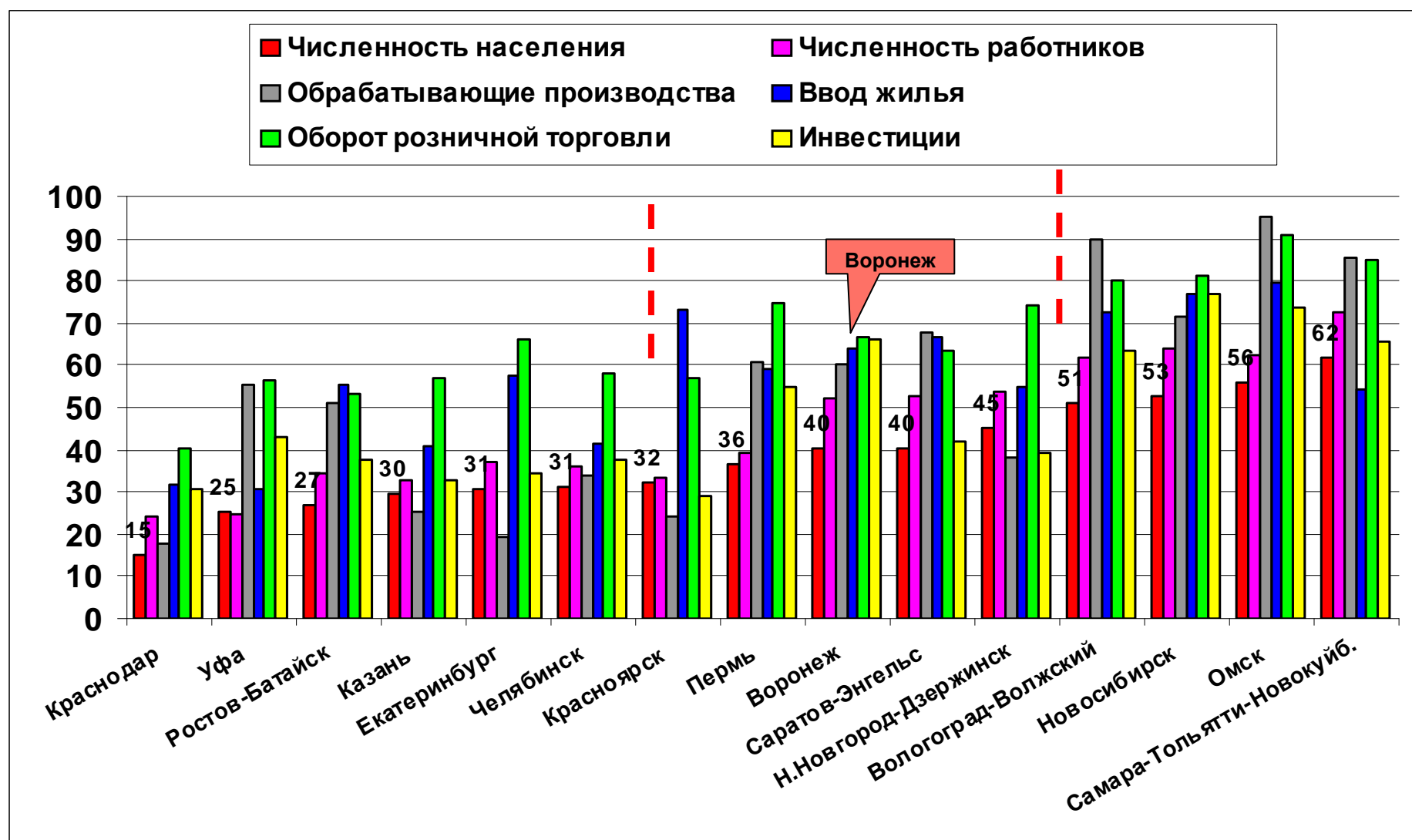
Политическая проекция: голосование в центрах субъектов РФ - Госдума 2011

Голосование за ЕР	Города
Более 80% (7)	Махачкала, Саранск, Нальчик, Грозный, Черкесск, Назрань, Кызыл
70-80% (2)	Владикавказ, Тамбов
60-70% (4)	Казань, Саратов, Астрахань, Сыктывкар
50-60% (8)	Уфа, Краснодар, Кемерово, Тула, Ставрополь, Элиста, Салехард, Анадырь
45-50% (1)	Майкоп
40-45% (9)	Самара, Челябинск, Ростов-на-Дону, Тюмень, Пенза, Брянск, Улан-Удэ, Якутск, Петропавловск-Камчатский
35-40% (8)	Нижний Новгород, Ижевск, Белгород, Владимир, Чита, Магадан, Биробиджан, Горно-Алтайск
30-35% (15)	Красноярск, Воронеж, Барнаул, Хабаровск, Чебоксары, Курск, Иваново, Тверь, Калуга, Курган, Йошкар-Ола, Южно-Сахалинск, Абакан, Благовещенск, Нарьян-Мар
25-30% (26)	Новосибирск, Екатеринбург, Омск, Пермь, Волгоград, Ярославль, Ульяновск, Иркутск, Владивосток, Оренбург, Рязань, Томск, Липецк, Киров, Калининград, Тверь, Архангельск, Орел, Смоленск, Мурманск, Вологда, Петрозаводск, Кострома, Великий Новгород, Псков, Ханты-Мансийск

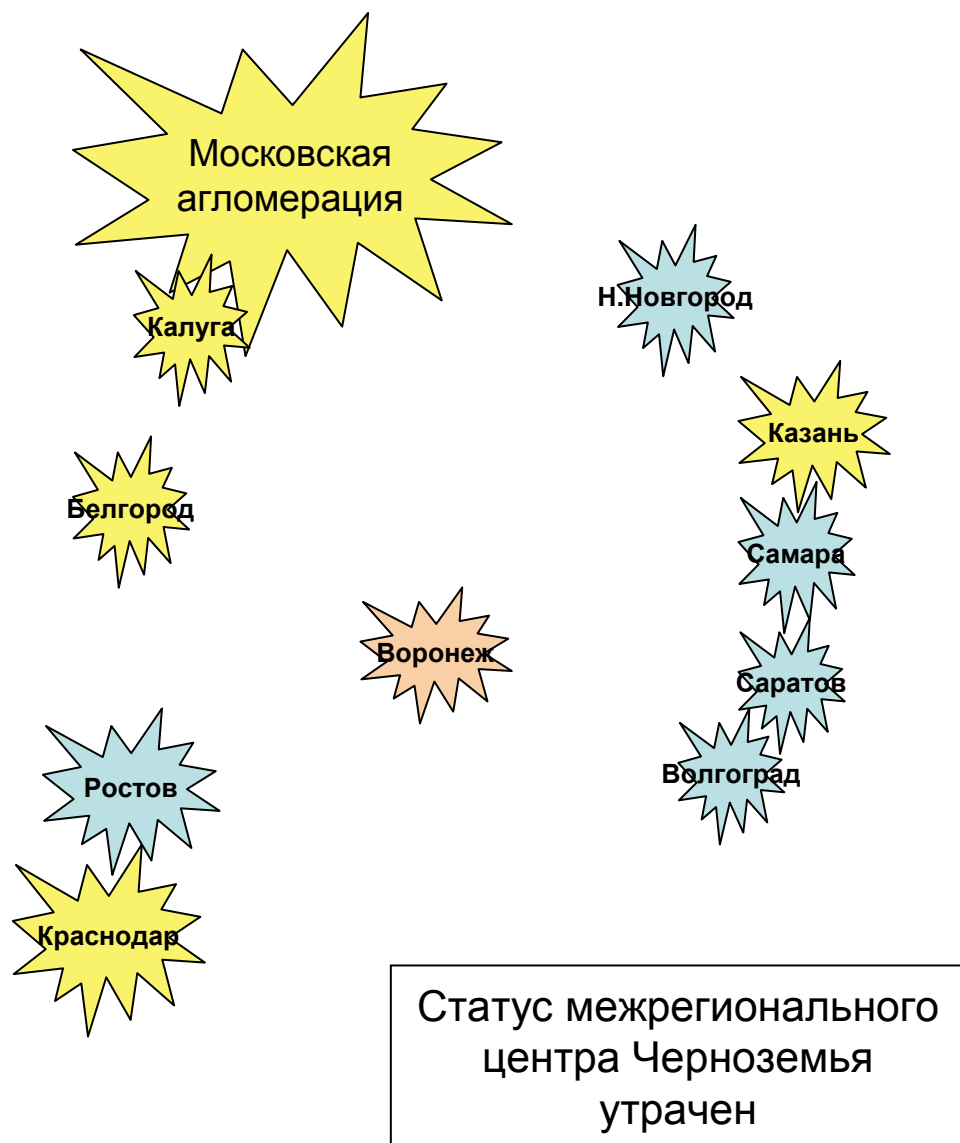
Менее 50% за Путина на президентских выборах: Москва, Калининград, Владивосток, Омск, Ю.-Сахалинск

Перспективы развития крупных агломераций. Пока - концентрация ресурсов СВОЕГО региона

Доля агломераций в своем регионе, %



Конкуренты: успешные и не очень



Конкурентные преимущества области:

Агломерационные преимущества

Хорошие условия для АПК

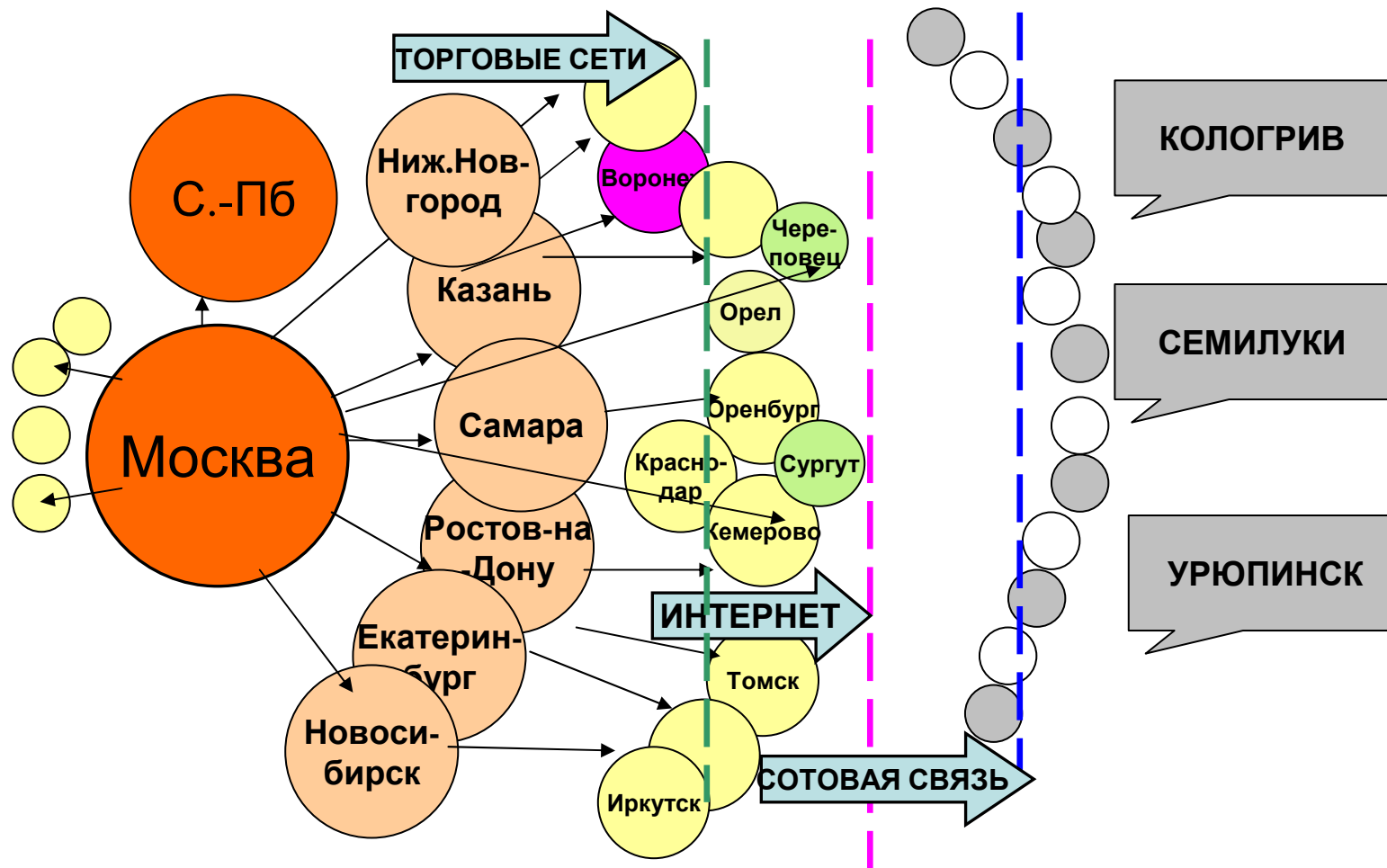
Дешевая и квалифицированная рабочая сила

Относительно развитая инфраструктура

Модернизация как иерархическая диффузия инноваций.

В потреблении она уже идет. Запрос населения на институциональную модернизацию пока только в Москве.

Как ускорить диффузию?



Стратегия 2020: Что делать для поддержки развития городов?

- ДЕЦЕНТРАЛИЗАЦИЯ и ДЕРЕГУЛИРОВАНИЕ на всех уровнях: центр – регионы - муниципалитеты (города) с передачей полномочий и ресурсов (неизбежный рост неравенства)
- Формирование контроля снизу – нормальные ВЫБОРЫ губернаторов и мэров (риск полного сращивания бизнеса и власти, но в крупных городах он ниже)
- Рациональная инфраструктурная политика федеральных властей: иная система приоритетов
- Стимулирование горизонтального взаимодействия муниципалитетов в агломерациях – «принуждение к сотрудничеству» вместо укрупнения (институциональные проблемы и низкое доверие)

Что делать?

- **Нужно выйти из тени** многочисленных "середняков" (имиджевый компонент)
- **Выбор приоритетов:**
- Гонка за регионами-лидерами: как ее вести (и нужно ли)?? Если да, то:
- Большие проекты (федеральные)???
- Новая индустриализация ???
- Инновационный регион (фонд Бортника)?
- Инвестиционно привлекательный регион для любого бизнеса? (институты улучшать труднее всего)
- Если нет, то: ставка на два конкурентных преимущества (агломерационный эффект и АПК)

Заходите!

- Мониторинг развития регионов
- Мониторинг развития городов
- <http://www.socpol.ru>

Россия 2: Средние промышленные города

Мониторинг Минрегиона по моногородам за 2010 г.

- Снижение численности населения - 4,4%
- Снижение численности экономически активного населения - 6,4%
- Сокращение инвестиций - 31% (с 715 до 493 млрд. руб.)
- Средняя зарплата на 16% ниже средней по РФ (17,6 и 21 тыс.руб.)

"Коридор возможностей": долгосрочные тренды развития российского пространства

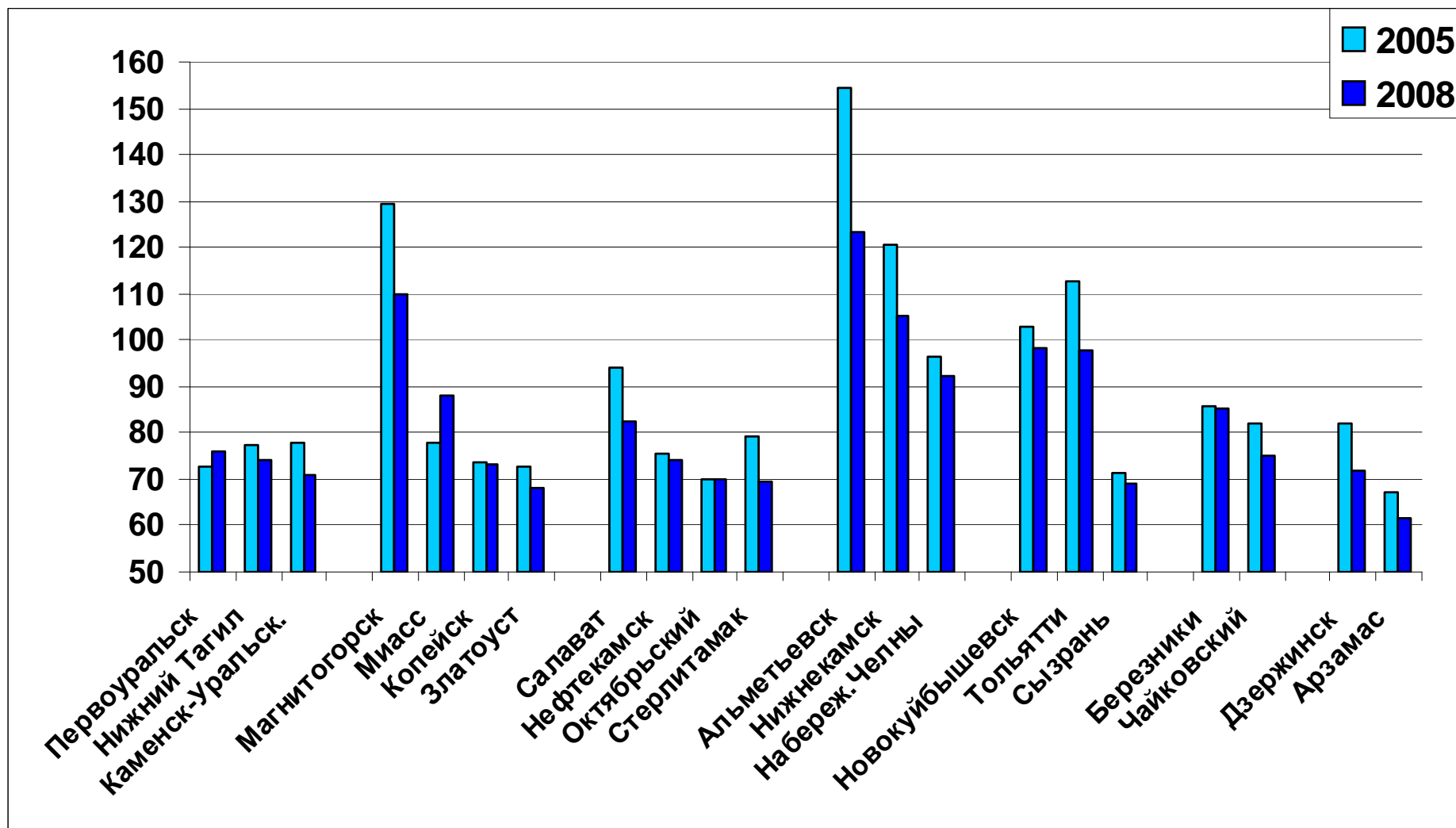
- **сжатие обитаемого и экономического пространства и концентрация населения в крупных городах** (результат пространственной локализации конкурентных преимуществ и устойчивой депопуляции)
- **сохранение сильной социально-экономической асимметрии пространства**
- **"коридор возможностей" задан в первую очередь объективными факторами и барьерами регионального развития, а не политикой властей**

Отток из промышленных городов неизбежен:

Заработная плата в промышленных городах росла

медленнее, чем в региональных центрах

Отношение средней ЗП в городе к средней ЗП в региональном центре, %



Голосование в моногородах: Госдума -2011

Город (результат ЕР по региону)	ЕР	КПРФ	СР	ЛДПР	Ябл
Тольятти (Самарская, 39,1%)	25	29	19	18	5
Новокузнецк (Кемеровская, 64,6%)	48	11	14	19	4
Набережные Челны (Татарстан, 77,8%)	66	18	8	4	1
Магнитогорск (Челябинская, 49,4%)	62	10	12	10	3
Нижний Тагил (Свердловская, 32,7%)	32	16	26	18	4
Череповец (Вологодская, 33,4%)	31	16	27	17	5
Стерлитамак (Башкортостан, 70,5%)	74	17	4	4	0,6
Прокопьевск (Кемеровская, 64,6%)	75	7	6	8	1
Северодвинск (Архангельская, 31,69%)	27	26	22	17	5
Находка (Приморский, 32,9%)	34	22	17	20	3
Ленинск-Кузнецкий (Кемеровская, 64,6%)	73	8	4	11	1
Асбест (Свердловская, 32,7%)	36	13	23	20	3
Гуково (Ростовская, 50,2%)	31	30	20	14	2
Павлово (Нижегородская, 45,0%)	50	26	10	9	1,5
Чистополь (Татарстан, 77,8%)	78	10	5	4	0,8
Буденновск (Ставропольский, 49,2%)	41	20	14	18	2
Чусовой (Пермский, 36,2%)	47	14	15	18	2
Дальнегорск (Приморский, 32,9%)	33	26	21	15	2
Сатка (Челябинская, 49,4%)	80	3	10	5	0,3