



«Миссия элиты, служение элиты, интересы элиты – как это сочетать в России»

Рабочая группа:

Е. Бутурлакина

Ю. Долгих

Л. Ищенко

К. Левитиан

Н. Пульвер

Д. Соловьев

И. Трофимова

**Воронеж
Февраль 2015**



Содержание

- I. Элита: определение и назначение.
- II. Структура элит, механика их взаимодействия и общественная динамика.
- III. Представители элиты в России.
- IV. Сущностные характеристики элиты. Требования и условия включения в элиту.
- V. Динамика взаимодействия элит в российском контексте: проблемы и вызовы.

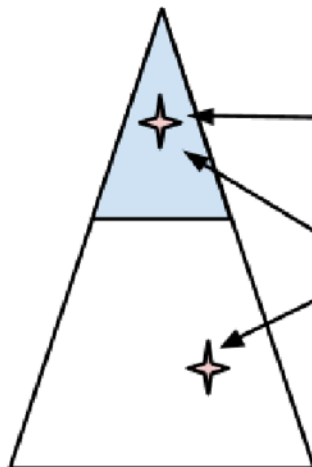
1. Подходы к определению элиты

«Много званых, но мало избранных».

Евангелие от Матфея 20:16

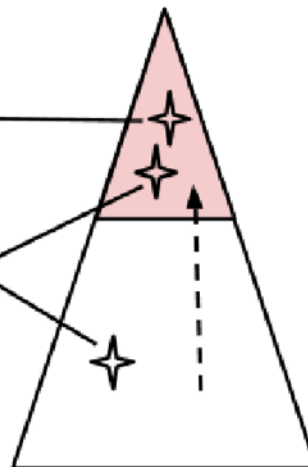
Признак элитарности – это исключительные свойства индивида или его особая позиция в обществе?

НОМИНАЛЬНАЯ ЭЛИТА



Занимают высшие посты и включены в деятельность власти – управление обществом.

СУЩНОСТНАЯ ЭЛИТА



Передовики в определенной сфере деятельности, обладают лучшими качествами и проявляют их – наиболее пригодны для управления.

2.1. Рекрутирование элит

- **Жизнеспособность** системы («сбережение народа») обеспечивается соответствием между скоростью ее реакции и скоростью изменений окружающей среды.
- **Способ поддержания такого соответствия** (в условиях, когда изменения окружающей среды ускоряются и усложняются, а к этому добавляется проблема поддержания оптимального уровня сложности внутреннего устройства) – **возникновение и последующее совершенствование управления.**
- Требование к организации управления: **сложность субъекта** (кто управляет) **должна быть не ниже сложности объекта** (кем управляют).

Для организации качественного управления
требуется привлечение индивидов,
обладающих признаками сущностной элиты

= рекрутирование элит.

2.2. Рекрутирование элит

Иная формулировка требования: диапазон возможных управляющих воздействий субъекта должен быть шире, чем диапазон возможных состояний (поведения) объекта управления.

Методы воздействия политической элиты:

- носят нормативный и административный характер;
 - это методы грубого воздействия.

Жизнь общества:

- охватывает более сложные взаимодействия;
- регулируется более сложными механизмами.



Качественное управление обществом может быть только сложноорганизованным и предполагает сотрудничество всех типов элит для лучшего их взаимодействия с социумом и между собой.

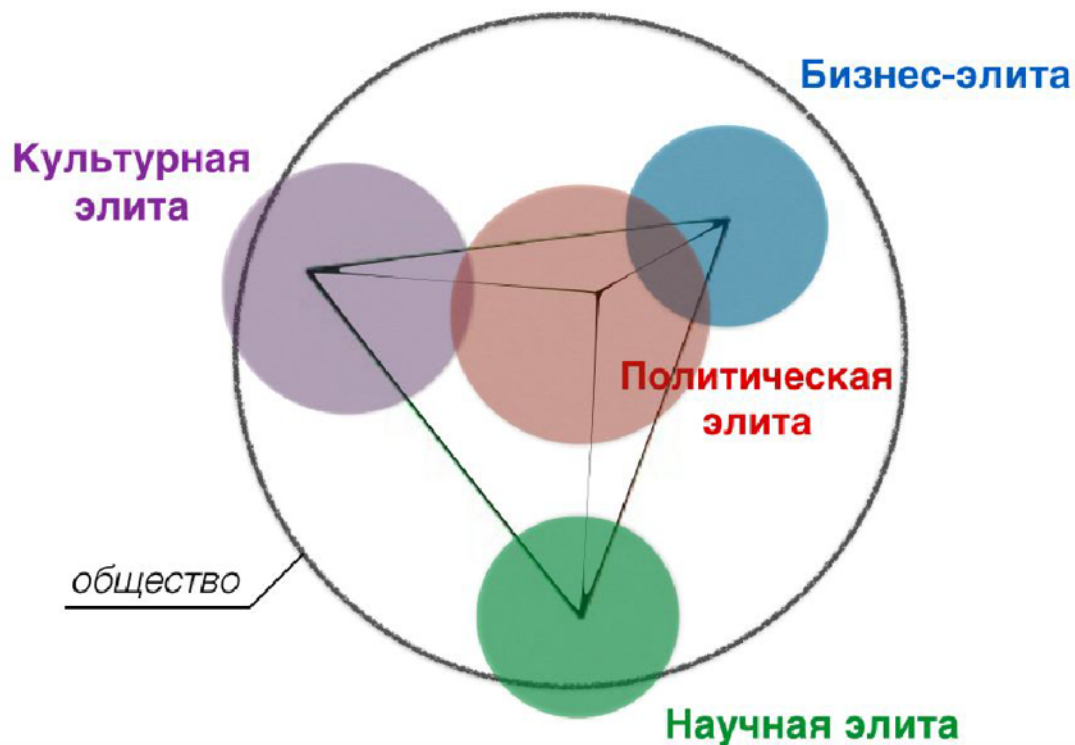
3. Зоны ответственности элиты

<u>Правила жизни</u> (Политическая элита)	<u>Рационализация и развитие смыслов</u> (Научная элита)
<u>Уровень жизни</u> (Бизнес-элита)	<u>Восприимчивость и внедрение смыслов</u> (Культурная элита)

Этими сферами охватываются два режима жизнедеятельности любой системы:
ее функционирование и развитие.

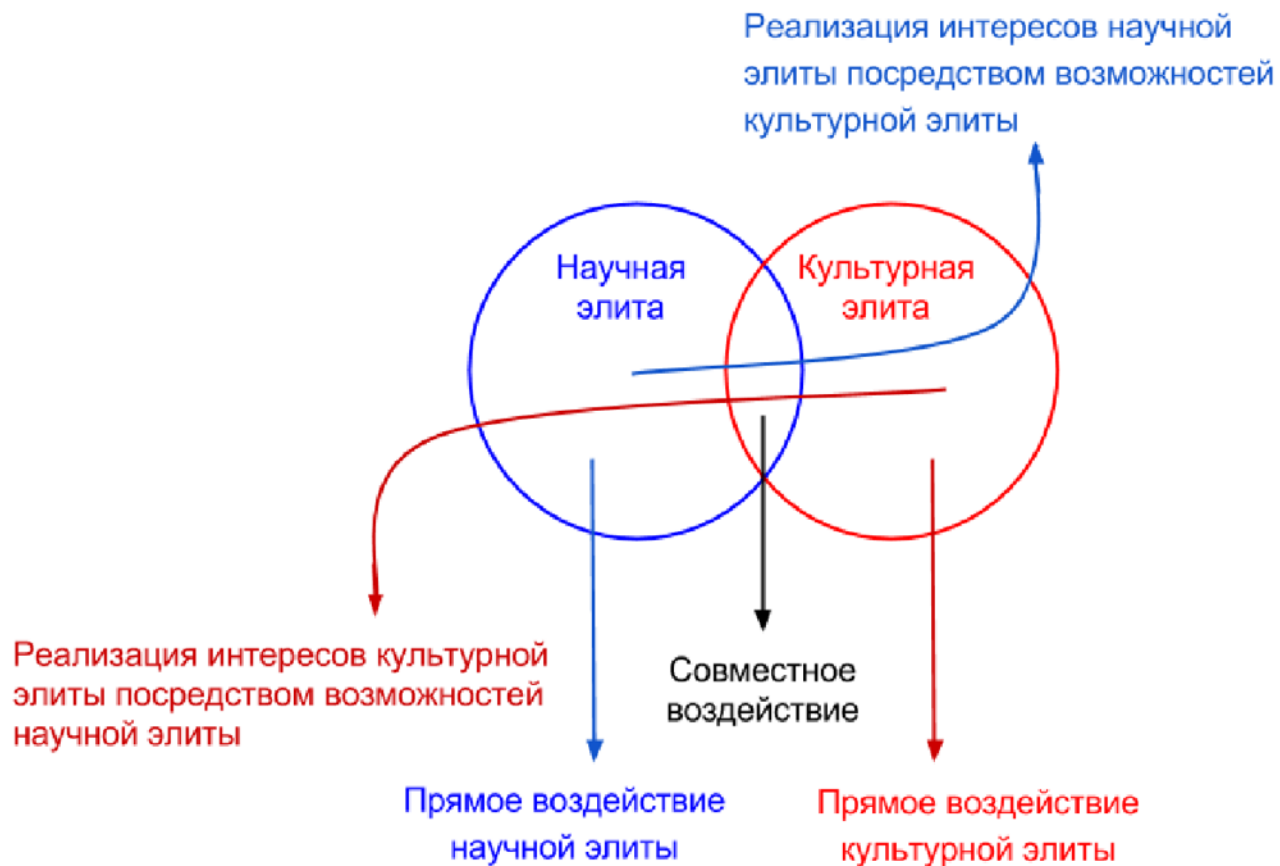
- Для управления социумом требуется участие лучших представителей не только политической сферы, но и сфер бизнеса, культуры, науки.
- Непосредственного включения представителей этих типов элиты (бизнеса, науки, искусства) в политическую деятельность не требуется.

4. Динамическая модель элиты

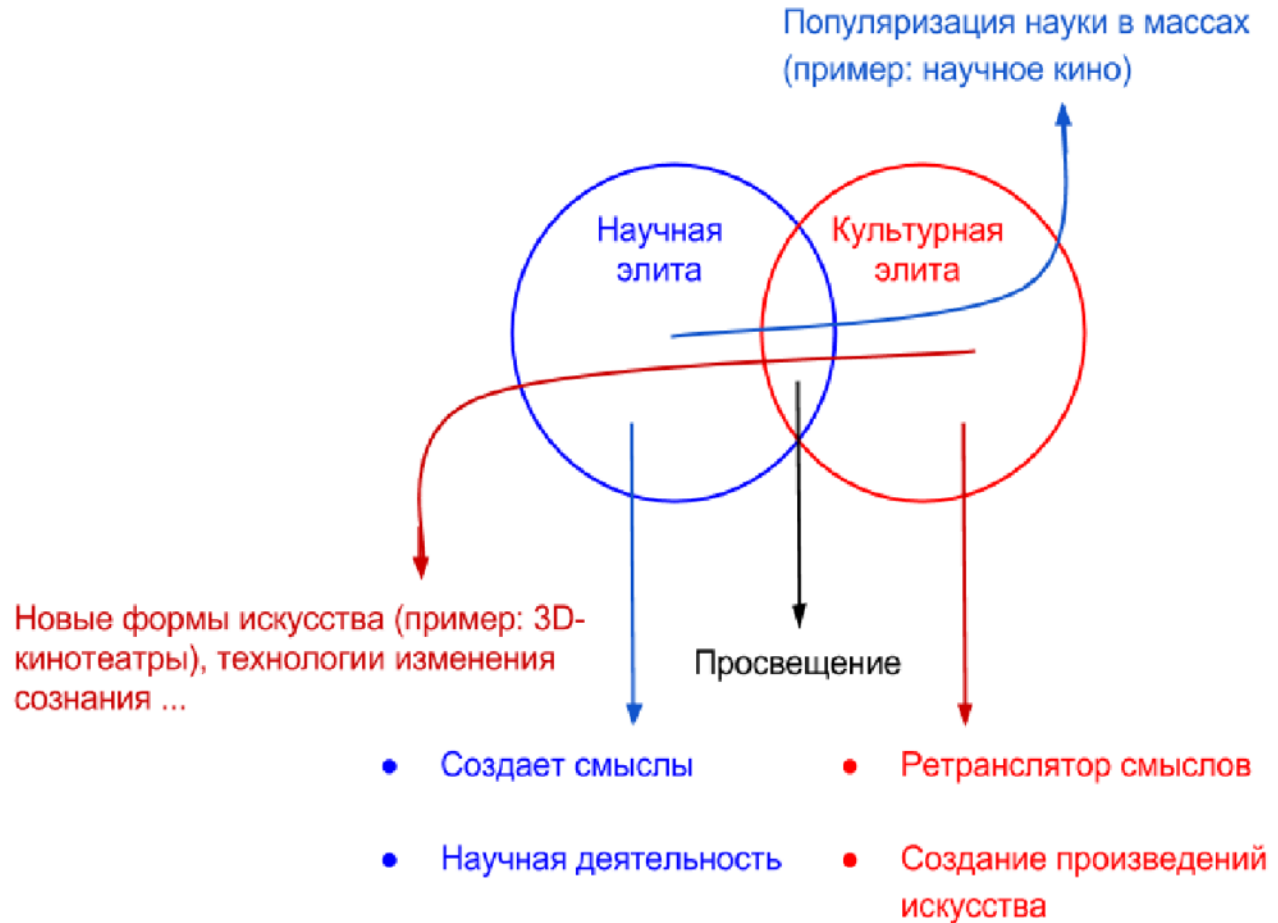


*Колобок – это модель общества, он может прикатиться к любому состоянию. Элиты внутри Колобка взаимодействуют между собой и создают его движение.

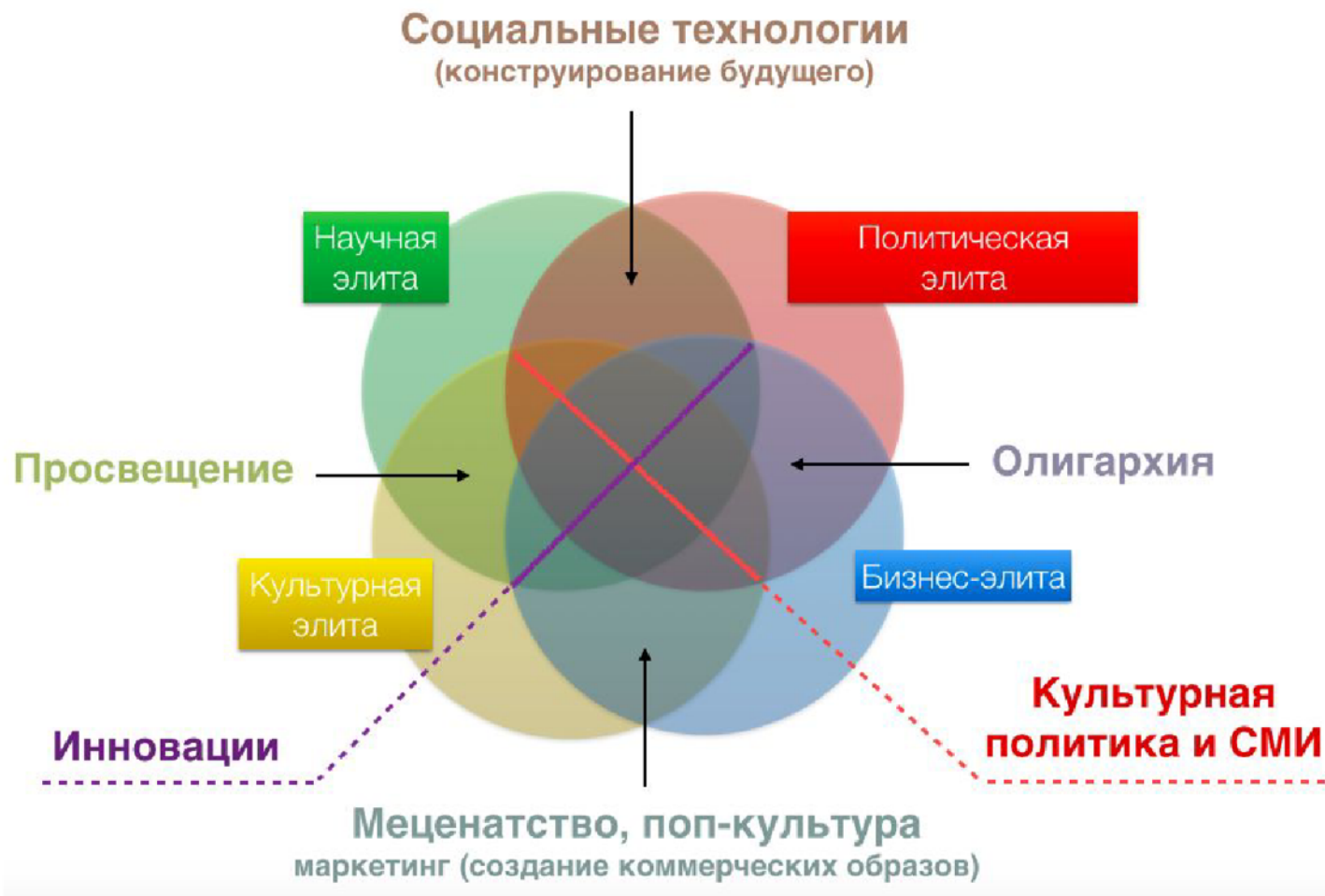
5. Сотрудничество элит: 5 типов воздействия



6. Сотрудничество элит: примеры общественных практик



7. Взаимодействие элит друг с другом



8.1. Представители элиты в России

НАУЧНАЯ ЭЛИТА

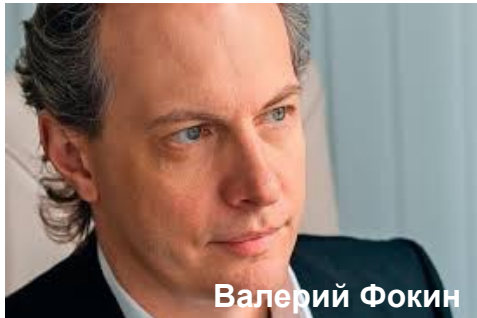


8.1. Представители элиты в России

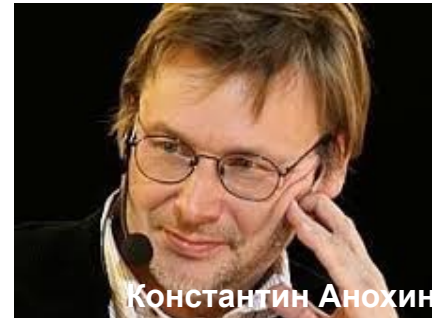
НАУЧНАЯ ЭЛИТА



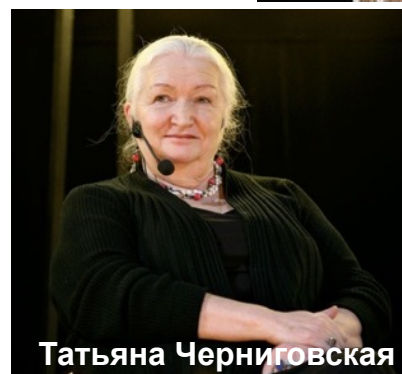
Константин
Новосёлов



Валерий Фокин



Константин Анохин



Татьяна Черниговская



Андрей Гейм

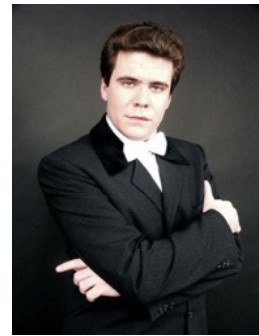
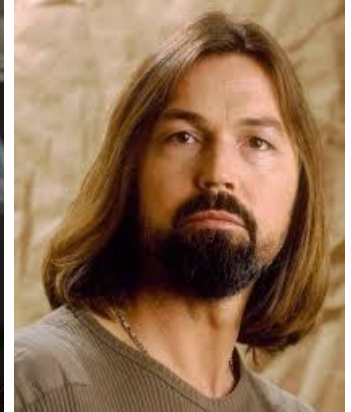
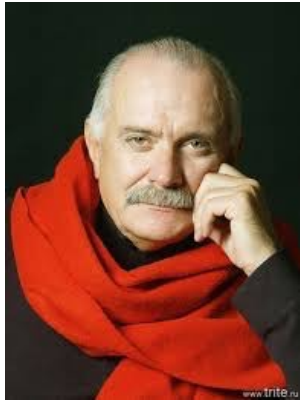


Владимир
Скулачев

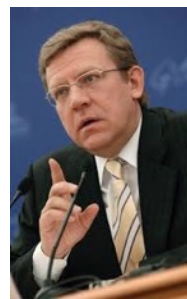
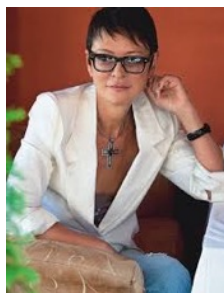
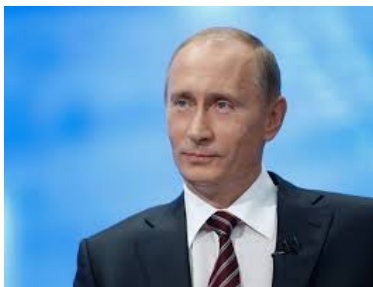


Александр
Марков

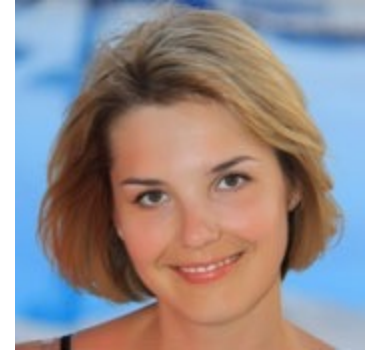
Культурная элита



Политическая элита



Бизнес элита

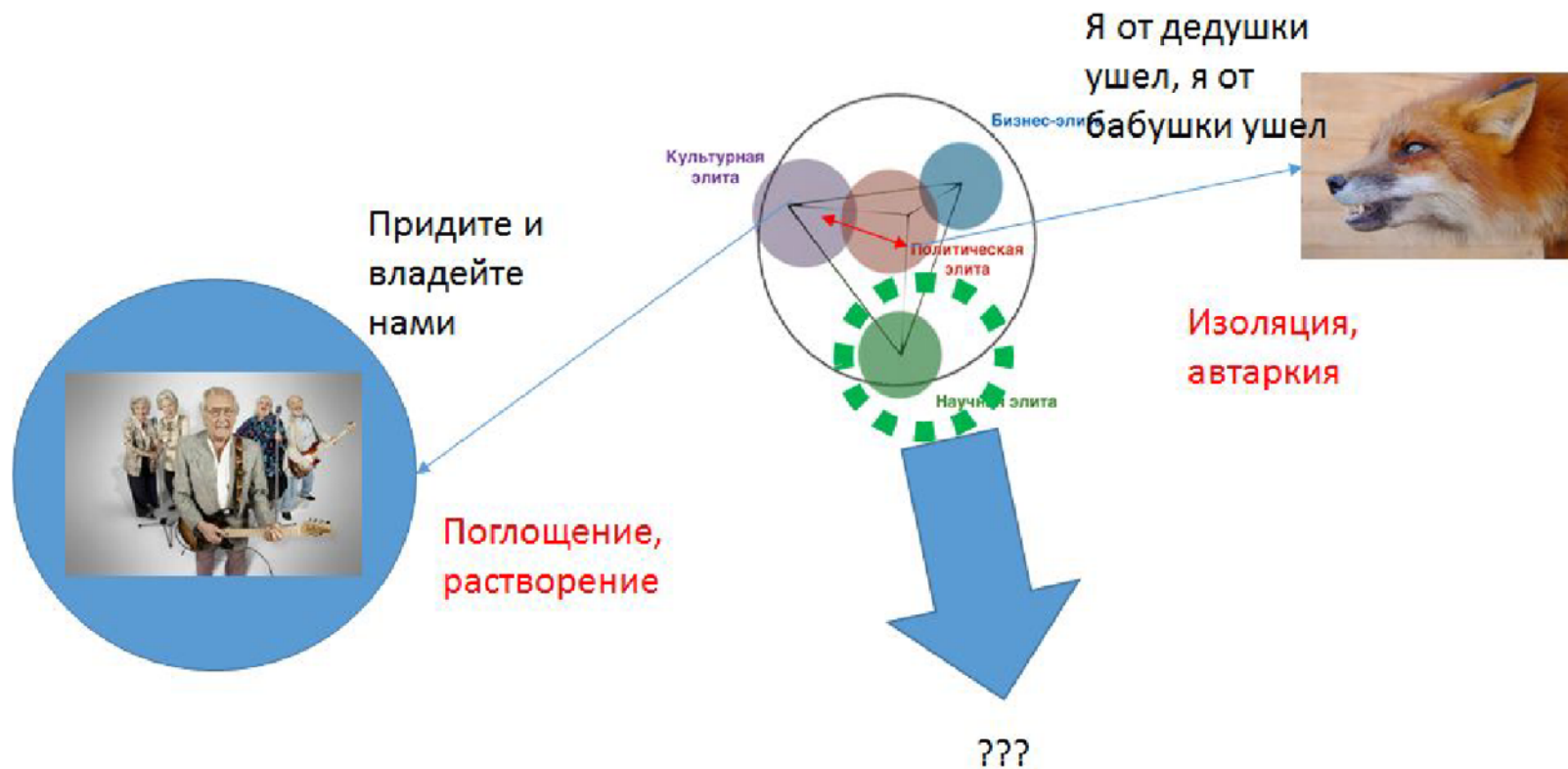


9. Сущностные характеристики элиты. Требования и условия включения в элиту

Групповые характеристики:

1. Стремление и способность прийти к согласованному гармонизированному видению будущего (между всеми элитами, между элитой и социумом). Интеграция общества вокруг идеи будущего.
2. Возможности к осуществлению управляющего воздействия на социум: наличие инструментов, технологий, внутренних качеств взаимодействия (soft power, Джозеф Най).
3. Функционирование в логике общественного блага (не только управляющие, но и обслуживающие функции). Государство как набор сервисов. Социальная ответственность бизнеса, науки.
4. Закон необходимого разнообразия.*
*Чем сложнее управляемый объект – социум, тем сложнее должна быть система управления – элита, и тем больший спектр измерений и управляющих воздействий предусматривать.
5. Наличие социальных лифтов** (способность договариваться).
**Условиями функционирования лифта являются востребованность индивида и восприимчивость среды (незамкнутость сословий, каст, личное дворянство).

10. Динамика взаимодействия элит в российских условиях



3-й путь, или «особый путь»

ВОПРОС СОГЛАСОВАННОГО ВИДЕНИЯ БУДУЩЕГО ОТКРЫТ

*А в чем, казалось бы, вопрос?
С палеолита
Жила элита в полный рост,
Жила элита.*

*И кто-то лезть хотел наверх,
Ценой любой.
А кто-то видел дальше всех,
Вёл за собою.*

*Наш путь тернист, далек, глубок.
Румянолицый,
Куда несёшься, Колобок,
Четверкой-птицей?*

Автор: Константин Левитиан

СПАСИБО ЗА ВНИМАНИЕ!